



2024 SOMERVILLE GID POU SEZON ETE

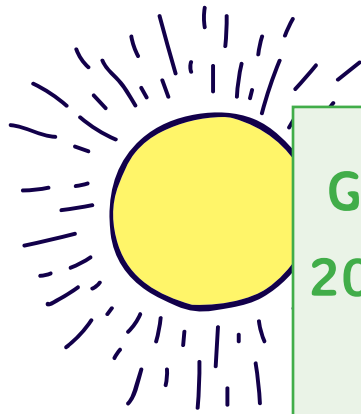
Pwogram Sezon Ete yo
Kan yon Nwit Deyò yo
Pwogram Inivèsite
Lokal yo Òganize
Dyòb pou Adolesan
Aktivite Lokal
Pwogram aprè lekòl lage



yon
Somerville
CHAK timoun

somervillehub.org

TAB KONTNI



- 3** Tout Program Ete Tout Jounen yo
- 6** Yon Pati nan Program Ete Tout Jounen yo
- 9** Program Ete Mwatye Jounen yo
- 12** Kan yon Nwit Deyò yo
- 13** Pwogram Inivèsite Lokal yo Òganize
- 14** Dyòb pou Adolesan
- 16** Aktivite
- 20** Pwogram pou Apre Ane Lekòl la
- 25** Resous ak Aktivite Sezon Ete



GID POU SEZON ETE 2024 SOMERVILLE LA

Sa a se Gid pou Sezon Ete 2024 Somerville la Se yon lis pwogram lokal ki bon mache epi tout fanmi Somerville yo ka patisipe ladan yo.

Èske w se yon òganizasyon ki ofri ansèyman espesyalize nan espò, atizay vizyèl oswa pèfòmans atizay, STEM (syans, teknoloji, jeni ak matematik). Èske ou ofri èd finansyè oswa opsyon peman varyab selon revni moun nan?

Tanpri kontakte Madeleine Werner nan mwerner@somervillema.gov si w ta renmen yo mete w nan anyè ane pwochen nan, epi/oswa pou yo mete w sou Somerville Hub.

Nou di tout kolaboratè nou yo mèsi!



SomerPromise

SOMERVILLE
PUBLIC SCHOOLS

ONE
Somerville
EVERY child

TOUT PROGRAM ETE TOUT JOUNEN YO

ACERA SCHOOL KAN STEAM



aceraschool.org/summer-camps/
facebook.com/AceraSchoolMA

Laj: 4 lane jiska 14 lane
Kote: 5 Lowell Ave, Winchester
Kontakte: Ryan Cutter, (781) 729-3428
summercamp@aceraschool.org

Aprantisaj STEAM ki estimilan epi ki amizan. Epitou, li kòmpanse nan aprann fè kòd pou òdinatè ak syans nan laboratwa pou rive nan travay bwa ak atizay. Gen pwogram ki disponib pandan mwatye nan jounen an ak pandan tout jounen an. Nou ap atann pou timoun nan Somerville yo pase yon bon ete epi ki amizan anpil!

ARLINGTON BOYS AND GIRLS CLUB KAN ETE



abgclub.org

Laj: 2 lane jiska 17 lane
Kote: Spy Pond, 60 Pond Lane, Arlington
Kontakte: Lauren Topham,
lduddy@abgclub.org

Divès kalite opsyon pou tout jounen ak pou mwatye jounen an. Se nan sesyon ki fèt jou nan semèn nou fè kan yo. Atizay, jwèt, STEM, natasyon, monte bato, avanti ki fèt deyò, soti eskolè ak plis ankò! Yon anviwonman ki san danje kote timoun yo kapab amize yo, epi rete yo menm. Aktivite enteresan, konstriktif ki kanalize enèji jèn yo nan direksyon aktivite ki estimilan. Kan ki estriktire, estaj ak klas pou timoun ki gen 2 jiska 17 lane; Klèb pou timoun kote ou pa bezwen randevou pou timoun ki gen 8 jiska 17 lane

CAMBRIDGE MONTESSORI SCHOOL PASSPORT SUMMER CAMP

cambridgemonteressori.org

Laj: 18 mwa jiska -11 lane
Kote: Cambridge Montessori School,
161 Garden St, Cambridge
Kontakte: passport@cambridgemonteressori.org
(617) 308-9458

Lendi pou rive vandredi soti 9è a.m pou rive 4è p.m. Vin patisipe avèk nou pou gen yon ete ki amizan anpil epi ki gen jwèt, avanti nan lanati, natasyon, pwogram espesyalize ak plis ankò!

ELIZABETH PEABODY HOUSE CITY EXPLORERS



teph.org/summer-enrichment

Laj: 5 lane jiska 12 lane
Kote: 277 Broadway, Somerville
Kontakte: Nita Doss, jdoss@teph.org
(617) 623-5510 x105

Lendi pou rive vandredi soti 8è 30a.m pou rive 4è 30p.m. Somerville se teren jwèt nou k ap tann nouvo eksploratè. City Explorers pèmèt jèn yo eksplòre tout bagay nan Somerville ak plis ankò. Soti nan dekouvri richès ki kache pou rive nan vizit plizyè pak nan Somerville lè sa posib, epi nou fè vizit nan pisin ki nan Foss Park pou rafrech kò a. Epitou, san manke soti eskolè nou fè chak vandredi yo. N ap gen yon nouvo tèm chak semèn, ki gen ladan l aprantisaj sosyal ak emosyonèl avèk aktivite ki alafwa edikatif ak amizan. Nou ofri sèvis transpò pou elèv ki nan lekòl pandan ete nan Somerville Public Schools, Prospect Hill Academy, ak St. Theresa of the Child Jesus School.

ELIZABETH PEABODY HOUSE EVERWOOD DAY CAMP



teph.org

Laj: 4 lane jiska 13 lane
Kote: Everwood Day Camp, Sharon, MA
Kontakte: Nita Doss, jdoss@teph.org
(617) 623-5510 x105

Lendi pou rive vandredi soti 7è 30a.m pou rive 5è 30p.m. Nou ofri transpò ki soti nan Elizabeth Peabody House pou ale nan kan ki sitiye l nan Sharon, MA chak jou. Epitou, nou fè l apati kan ki sitiye nan Sharon, MA chak jou. Avèk plis pase 60 aktivite diferan nan kategori tankou avanti, nati, ak syans, atizay kreyatif ak pèfòmans, espò, ak akwatik, chak jou nan Everwood Day Camp diferan. Epitou, nou sèten n ap kenbe timoun ou an angaje epi l ap devlope. Espas yo limite epi nou asiyen yo selon disponiblite pou yon laj espesifik ak klas elèv la. Tanpri kontakte Elizabeth Peabody House an premye pou jwenn plis enfòmasyon sou espas yo ak pwosedi enskripsyon yo.



FRIENDS OF MIDDLESEX FELS FOREST CAMP



friendsofthefells.org

Laj: 6 lane jiska 12 lane

Kote: 489 Winthrop Street, Medford

Kontakte: forestcamp@fells.org

Lendi pou rive vandredi soti 9è a.m pou rive 4è p.m. Nou depoze epi nou pase pran tout timoun ki pral nan kan yo nan Medford High School, epi tout pwogram kan an fèt nan espas ki nan seksyon Lawrence Woods ki nan Rezèv Middlesex Fells la. Konseye nou yo ofri opòtinite aprantisaj ki baze sou lanati pou timoun yo kapab angaje yo nan yon eksplorasyon poukont yo men ki gide nan forè a. Sa pral ede yo devlope kiryozye yo, panse kritik ak sans koneksyon avèk lanati.

GIRL SCOUTS OF EASTERN MA CAMP CEDAR HILL



gsema.org/en/activities-and-camp/summer-camp/day/cedar-hill.html

Laj: 5 lane jiska 17 lane

Kote: Can Cedar Hill Waltham, MA
Gen estasyon bis ki disponib nan Winter Hill Community School

Kontakte: Cheryl Oliveira,
customercare@gsema.org

Yon ti rive byen rapid nan Boston, sou 75 ak (ekta) bote natirèl. Kreye souvni epi fè zanmi k ap dire tout lavi. Eseye aprann tire ak flèch, natasyon nan de (2) pisin nou yo, monte bato nan etan an, kous sou kòd ki wo epi ki ba, ak tou eskalad alpin lan. Gen èd finansye ki disponib.

MYSTIC LEARNING CENTER PWOGRAM ETE



mysticlearningcenter.org

Laj: 5 lane jiska 13 lane

Kote: 530 Mystic Ave, Somerville

Kontakte: Tracey Stearns,
info@mysticlearningcenter.org

Pwogram pou tout jounen an gen ladan l soti nan pak la chak jou, lanmè ak atraksyon lokal, piknik, li ak ekri, pèfòmans talan, klèb aktivite ak plis ankò. Nou ofri ladan yo dejene, manje midi ak goute.

PARKOUR GENERATIONS JOUNEN AVANTI PARKOUR AK ESKALAD



bostonboulderingproject.com/youth

Laj: 5 lane jiska 12 lane

Kote: 12A Tyler St, Somerville

Kontakte: Laura MacDonald,
laura.macdonald@boulderingproject.com

Pwogram avanti pou ete a fèt chak jou soti 9è a.m pou rive 3è 30 p.m avèk jounen ki pwolonje ki disponib. Grenpe sou wòch, bouldering (monte sou yon gwo wòch), ekip konstriksyon, atizay ak atizana, ak patenarya avèk òganizasyon lokal tankou Parkour Generations Boston.

PARKS AND RECREATION PWOGRAM JOUNEN SOMERTIME



tinyurl.com/register-for-rec

Laj: 5 lane jiska 13 lane

Kote: West Somerville Neighborhood School
177 Powder House Boulevard

Kontakte: Ryan Chambers,
rchambers@somervillema.gov
(617) 626-6600 x 2993

Somertime se pwogram ete nou an ki fèt pandan tout jounen an. Pandan jounen an patisipan yo ap patisipe nan divès kalite aktivite tankou natasyon, espò, atizay ak atizana, mizik, evènman espesyal, ak soti eskolè chak vandredi! L ap fèt soti lendi pou rive vandredi soti 8è 30a.m pou rive 4è 30p.m apati 24 jen pou rive 9 out.

PARTS AND CRAFTS PWOGRAM ETE



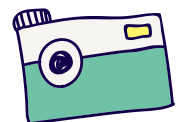
partsandcrafts.info/general-6-2

Laj: 7 lane jiska 13 lane

Kote: 561 Windsor St. Suite B402, Somerville

Kontakte: contact@partsandcrafts.org
(617) 207-8016

Semèn yo ap gen tèm sou envansyon ak kreyasyon. L ap fèt lendi pou rive vandredi soti 9è a.m pou rive 3è p.m, epi gen opsyon kote jounen an pwolonje ki disponib. Gen tarif ki varye ak bous etid ki disponib.



SOMERVILLE MEDIA CENTER CREATOR CAMP



somerillemedia.org/learning/youth-programs/

Laj: Soti nan 3yèm ane jiska 8yèm ane

Kote: 90 Union Square, Somerville

Kontakte: Evan Tingle, etingle@scatvsomerville.org

Creator Camp se yon estaj atelye pandan ete a ki konsantre l nan bay jèn kreyatè yo konpetans nan kominikasyon ki disponib pou kreye an kolaborasyon Animasyon Estòp Mosyon (teknik nan simema kote yo kreye yon ilizyon mouvman), ti fim ki kout, pòdkas, ti pyès komedi, mizik, pèfòmans an dirèk, chèn Youtube ak plis ankò! Chak semèn ap plen ak sipriz avèk tèm ki inik ak defi chak ekip ap gen pou simonte ansanm. Patisipan yo travay avèk chèf ekip kreyatif yo pou aprann teknik sou plizyè metye, pandan y ap konstwi relasyon ki dire avèk lòt kreyatè ki nan kominote yo a! Gen bous etid konplè ak pasyèl ki disponib sou demann.

SOMERVILLE PUBLIC SCHOOLS ADVENTURE SUMMER PROGRAM LEADERS-IN-TRAINING



Laj: Soti nan 7yèm ane jiska 9yèm ane

Kote: East Somerville Community School
50 Cross St, Somerville

Arthur D. Healey School
5 Meacham St, Somerville

Kontakte: Hailie Andrade,
(617) 625-6600 x6970

6 jiyè pou rive 11 out. Lendi pou rive vandredi soti 8è a.m pou rive 4è p.m. Animatè ki nan fòmasyon yo ap angaje yo nan konstriksyon ekip ak gwoup travay yo. Aktivite ki estriktire yo gen ladan l jwèt ki fèt deyò, atizay vizyèl ak pèfòmans, byennèt ak kuizin, kilti monn lan, STEAM, teknoloji, edikasyon fizik ki baze sou tèm ki gen pou semèn nan. Nou planifye soti edikatif ki fèt nan zòn ak nan pati ki deyò vil la de (2) jou pa semèn. Pri pou elèv 7yèm, 8yèm ak 9yèm ane yo se \$80 pa semèn (gen yon tarif redui ki se \$35 dola pou semèn 4 jiyè a) Nou ofri dejene, manje midi ak ti goute ki cho. Enskripsyon yo ap kòmanse 28 mas

SOMERVILLE PUBLIC SCHOOLS ADVENTURE SUMMER PROGRAM



tinyurl.com/sps-summer-adventure-program

Laj: Soti nan kindègadenn jiska 6yèm ane

Kote: East Somerville Community School
50 Cross St, Somerville

Arthur D. Healey School
5 Meacham St, Somerville

Kontakte: Hailie Andrade,
(617) 625-6600 x6970

6 jiyè pou rive 11 out. Lendi pou rive vandredi soti 8è a.m pou rive 4è p.m. N ap jwenn gwoup pou timoun ki nan klas kindègadenn pou rive nan 2zyèm ane ak timoun ki nan 3zyèm ane pou rive 6zyèm ane. Aktivite ki estriktire yo gen ladan l jwèt ki fèt deyò, atizay vizyèl ak pèfòmans, byennèt ak kuizin, kilti monn lan, STEAM, teknoloji, edikasyon fizik ki baze sou tèm ki gen pou semèn nan. Nou planifye soti edikatif ki fèt nan zòn ak nan pati ki deyò vil la de (2) jou pa semèn. \$267 pa semèn (\$115 pou semèn 4 jiyè, yon semèn ki gen 2 jou) Nou ofri dejene, manje midi ak ti goute ki cho. Enskripsyon yo ap kòmanse 28 mas

SOMERVILLE YMCA PRE-KINDERGARTEN/KINDERGARTEN SUMMER PROGRAM



somerilleymca.org

Laj: Soti nan 1ye ane jiska 8yèm ane

Kote: 97 Highland Avenue, Somerville

Kontakte: Francesca Ciccone,
fciccone@somerilleymca.org

Soti 24 jen pou rive 23 out, lendi pou rive vandredi soti 7:45a.m pou rive 5:45p.m. Vin patisipe avèk nou ete sa a nan yon avanti k ap fèt nan monn Pwogramasyon STEAM lan. Nou planifye soti edikatif yo pou 1 jiska 2 jou pa semèn selon laj timoun ou an. Nou ofri dejene ak manje midi ki cho. Pri: \$300.00 pa sesyon chak semèn. Nou aksepte Koupon EEC Depatman Edikasyon ki Fèt Bonè ak Swen, epi gen èd finansye limite ki disponib sou baz premye moun ki vini se premye moun n ap sèvi yo. Nou ofri transpò apati Mystic Housing, Clarendon Hill Towers ak adrès ki nan North Street pou fanmi ki ap viv nan Konplèks Otorite Lojman Somerville (SHA) sèlman.

SOMERVILLE YMCA
STEAMING AHEAD @ THE Y!
SUMMER PROGRAM

somerillymca.org

Laj: 4 lane jiska 12 lane

Kote: 101 Highland Avenue, Somerville

Kontakte: Francesca Ciccone,
fciccone@somerillymca.org

Soti 24 jen pou rive 23 out, lendi pou rive vandredi soti 7:45a.m pou rive 5:45p.m. Vin patisipe avèk nou ete sa a nan yon avanti k ap fèt nan monn Pwogramasyon STEAM lan. Nou planifye soti edikatif yo pou 1 jiska 2 jou pa semèn selon laj timoun ou an. Nou ofri dejene ak manje midi ki cho. Pri: \$300.00 pa sesyon chak semèn. Nou aksepte Koupon EEC Depatman Edikasyon ki Fèt Bonè ak Swen, epi gen èd finansye limite ki disponib sou baz premye moun ki vini se premye moun n ap sèvi yo. Nou ofri transpò apati Mystic Housing, Clarendon Hill Towers ak adrès ki nan North Street pou fanmi ki ap viv nan Konplèks Otorite Lojman Somerville (SHA) sèlman.

STEVE AND KATE'S CAMP

steveandkatescamp.com

Laj: 4 lane jiska 12 lane

Kote: Cambridge Friends School
5 Cadbury Rd, Cambridge

Kontakte: Tyler Rosati, somerville@steveandkate.com
(617) 245-0410

Nou ajoute manje midi ak ti goute yo, epi nou sèvi yo soti 8è a.m pou rive 6è p.m. Steve ak Kate mete timoun yo responsab pwòp eksperyans aprantisaj yo. Timoun yo chwazi apati divès kalite aktivite ki fèt nan tan reyèl, tankou kouti, kòd pou òdinatè, fè atizana, kuizin, espò ak plis ankò! Fanmi yo kapab achte nenpòt kantite jou pou yo itilize nenpòt kilè – li pa obligatwa pou fè rezèvasyon pou semèn nan. Oswa, achte yon abònman k ap kouvri tout sezon an. Nenpòt kijan, n ap voye lajan an tounen nan fen ete a yon fason otomatik pou abònman nou pa itilize yo!



YON PATI NAN PROGRAM ETE TOUT JOUNEN YO

**DEILAB
RC RACING ACADEMY**

deilab.com/racing-academy

Laj: Soti nan 4yèm ane jiska 12zyèm ane

Kontakte: info@deilab.com,
(301) 440-8445

Gen kan pandan mwaye nan jounen an ak pandan tout jounen an pandan semèn nan. Akademi Kous Radyo Kontwole DEILAB (DEILAB Radio Controlled Racing Academy) se yon pwogram pratik ki ofri yon ekspozisyon apwofondi sou lasyans ak eksitasyon ki gen nan fè kous. Epitou, li edike elèv yo sou STEAM. Y ap aprann sou enjenyeri ak syans sou machin kous, epi y ap aprann sou fason yo fèt, konstwi, ak sou fason yo pilote yo nan sikui ki anndan ak deyò. Chak elèv ap gen yon gwo opòtinite pou kondui, konstwi, repare ak kouri machin yo. Pwogram nan ap fini avèk yon jounen chanpyona ki ouvè pou zanmi ak fanmi.

**EAST END HOUSE
PWOGRAM ETE POU LEKÒL ENTÈMEDYÈ**

eastendhouse.org

Laj: Soti nan 6yèm ane jiska 8yèm ane

Kote: PAUS, 100 Putnam Avenue,
Cambridge

Kontakte: Marsé Romero, marse@eastendhouse.org

Lendi pou rive vandredi soti 8è a.m pou rive 5è 30p.m. Pwogram sa a ap fèt pandan apeprè 5 jiska 6 semèn. Timoun ki pral nan kan yo pral konstwi kominote, fè nouvo eksperyans, manje 3 repa pandan jounen an avèk yon goute, patisipe nan aktivite ak klèb ki fèt chak jou yo, fè natasyon chak semèn, soti edikatif chak semèn ak plis ankò. Gen yon sèl frè enskripsyon ki se \$50.

CAMBRIDGE ELLIS SCHOOL (CES)

PWOGRAM ETE

cambridge-ellis.org/programs/summer-programs

Laj: 1 lane jiska 5 lane

Kote: 80 Trowbridge St, Cambridge

Kontakte: Katie@Cambridge-Ellis.org

Mwa jen ak mwa jiyè ap amizan anpil, ap gen eksplorasyon ak jwèt nan dlo nan pwogram ete CES la! Nou ofri opsyon pou tout jounen ak pou mwaye jounen an : 8è 30 pou rive 12è p.m, 8è 30a.m pou rive 3è p.m, oswa 8è 30a.m pou rive 6è p.m se pwogramasyon nou genyen pou timoun ki gen 1 pou rive 2 lane ak timoun ki nan preskolè. Gen salklas pou timoun piti ki disponib pou timoun ki gen 1 lane 9 mwa ak plis. Gen salklas imèsyon lang nan franse, mandaren ak panyòl ki disponib pou timoun ki gen plis pase 3 lane. L ap fèt 17 jen pou rive 26 jiyè. Gen orè pwolonje ki disponib.

EAST END HOUSE

PWOGRAM AMIZAN POU ETE

eastendhouse.org

Laj: 5 lane jiska 11 lane

Kote: East Cambridge

Kontakte: Jessica Camenzuli, (617) 876-4444
jessica@eastendhouse.org

Lendi pou rive vandredi soti 7è 30a.m pou rive 5è 30p.m. Timoun ki nan kan yo pral patisipe nan aktivite ki fèt chak jou yo tankou atizay, mizik, syans ak espò; anrichisman akademik, soti edikatif chak semèn, nataasyon, ak 3 repa ki bon pou lasante chak jou. Pri: \$50 pa jou, \$250 pa semèn.

FRIENDS OF MIDDLESEX FELLS

SCIENCE AND DISCOVERY PROGRAM

friendsofthefells.org

Laj: 7 lane jiska 9 lane

Kote: 489 Winthrop Street, Medford

Kontakte: forestcamp@fells.org

Nou depoze epi nou pase pran tout timoun ki pral nan kan yo nan Medford High School, epi tout pwogram kan an fèt nan espas ki nan seksyon Lawrence Woods ki nan Rezèv Middlesex Fells la. Pwogram syans ak dekouvèt nou an konsantre l sou ekosistèm, abita, estrat forè ak polinizatè. Jounen konplè a pwograme soti 9è a.m pou rive 4è p.m.

FRIENDS OF MIDDLESEX FELLS FOREST UP CLOSE PROGRAM



friendsofthefells.org

Laj: 8 lane jiska 10 lane

Kote: 489 Winthrop Street, Medford

Kontakte: forestcamp@fells.org

Nou depoze epi nou pase pran tout timoun ki pral nan kan yo nan Medford High School, epi tout pwogram kan an fèt nan espas ki nan seksyon Lawrence Woods ki nan Rezèv Middlesex Fells la. Pwogram sa a angaje timoun yo sou fason pou panse epi pale tankou yon syantifik. Epiyou li montre yo eksplòre detay ki gen nan forè a avèk yon je ki kapab fè bon jijman. Timoun yo aprann sou twon pyebwa ki an dekonpozisyon, sistèm dlo, ak liken, epiyou yo gen opòtinite pou yo pratike sou fason pou ekri yon jounal sou lanati. Se yon pwogram pandan tout jounen an ki fèt nan yon (1) semèn (9è a.m pou rive 4è p.m).

SOMERVILLE ARTS COUNCIL

PWOGRAM KOMEDI MIZIKAL

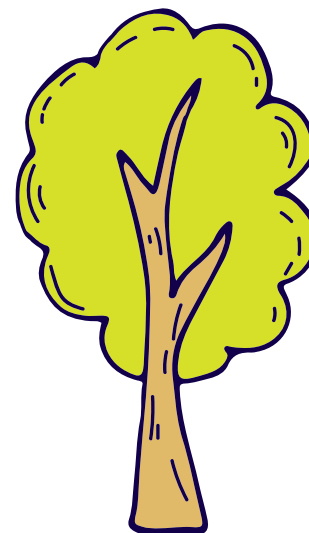
somervilleartscouncil.org/musical

Laj: 8 lane jiska 13 lane

Kote: To be determined (in Somerville)

Kontakte: Greg Jenkins, gjenkins@somervillema.gov
(617) 625-6600 ext 2985

Pwogram ete sa a k ap fèt pandan tout jounen an konsantre l sou teyat mizikal. L ap fèt nan Armory soti 9è a.m pou rive 4è 30 p.m soti 1 jiyè pou rive 3 jiyè ak 8 jiyè pou rive 26 jiyè. Epiyou, espetak yo ap fèt 26 ak 27 jiyè. Nou kapab depoze yo a 8è30; epi nou pa dwe pase pran yo pita pase 5è p.m. Pwogram sa a ap gen kat (4) pèsònèl ak yon maksimòm 40 jèn.



SOMERVILLE PUBLIC SCHOOLS PWOGRAM TRANZIZYON POU KINDÈGADENN SUMMER EXPLORE

<https://somerville.k12.ma.us/blog/preparing-kindergarten>

Laj: Soti nan elèv kindègadenn
Kote: Capuano Early Childhood Center,
150 Glen St., Somerville
Kontakte: Kathleen Bailer,
kbailer@k12.somerville.ma.us

Dekouvri Pwogram eksitan epi ki gratis ki rele Timoun ki nan Tranzisyon pou Kindègadenn k ap Eksplòre Pandan Ete a (Summer Explore Kindergarten Transition) pou sipòte preparasyon akademik pou kindègadenn. Eksplòre pandan Ete a ofri eksperyans pou timoun piti epi ki pako fè eksperyans nan preskolè, oswa ki pral benefisye apati pwogram ete a pandan y ap fè tranzisyon an nan kindègadenn. Elèv yo aprann konpetans akademik epi yo fè zanmi pou ede yo rantre nan kindègadenn k ap fèt byen swa. Y ap gen yon woutin chak jou ki gen dejene ak manje midi gratis, aprantisaj nan lekti ak ekriti ak matematik, lè pou jwe, ak aktivite amizan anplis. Li obligatwa pou yo prezan soti lendi pou rive vandredi pandan kat (4) semèn pwogram lan ap dire. Epi, nou dwe depoze yo a 8è a.m epi nou kapab pase pran yo ant 2è jiska 4è p.m.

THE WELCOME PROJECT PWOGRAM ETE POU EKSPLORE KILTI AK IDANTITE

welcomeproject.org/summer.html

Laj: Soti nan 4yèm ane jiska 8yèm ane
Kote: 530 Mystic Ave, Somerville
Kontakte: Sara Lodgen,
sara@welcomeproject.org

GRATIS. Pwogram Ete pou Eksplòre Kilti ak Idantite. L ap fèt 15 jiyè pou rive 26 jiyè, lendi pou rive vandredi soti 10 a.m pou rive 3 p.m. Pwogram ete nou an rasanble ansanm jèn ki soti nan fanmi imigran yo pou eksplòre orijin kiltirèl yo apati pwojè atizay, soti edikatif, rakonte istwa, fotografi ak plis ankò.



BREAKTHROUGH GREATER BOSTON PWOGRAM ETE POU LEKÒL SEGONDÈ

breakthroughgreaterboston.org/high-school-program/

Laj: Soti nan 9yèm ane jiska 12zyèm ane
Kote: Somerville High School,
81 Highland Ave, Somerville
Kontakte: info@btgbmail.org, (617) 349-6647

Leadership Academy se yon pwogram inik pandan ete a ki pèmèt elèv Breakthrough ki nan 9yèm ane retounen pandan ete a pou ranfòse konpetans akademik ak lidèchip y ap bezwen pou fè yon tranzisyon byen swa nan lekòl segondè pandan otòn lan. Breakthrough's College Prep Institute ofri sipò entansif avèk pwosesis aplikasyon pou inèsite pou elèv ki nan 12zyèm ane ansanm ak èd finansyè ak aplikasyon pou bous etid. Atravè Pwogram Eksplorasyon ak Opòtinite pandan Ete a nan Breakthrough (Summer Exploration and Opportunities Program, SEOP), pèsònèl la travay avèk chak elèv pou idantifye epi aplike opòtinite anrichisman ak entèna pandan ete a.

PROGRAM ETE MWATYE JOUNEN YO

ALL COURT ENRICHMENT KAN TENIS AK EKRTI

tinyurl.com/coach-drew-tennis

Laj: 7 lane jiska 14 lane

Kote: Foss Park nan Somerville
ak Dugger Park nan Medford

Kontakte: Drew Hendrickson, drewhendrickson@allcourtenrichment.org

Lendi pou rive vandredi 9è a.m pou rive 12è p.m pou sesyon semèn nan. Elèv yo resevwa 2 èdtan pwogram tenis ak espò fizik, epi 20 jiska 45 minit aktivite ekriti chak jou. Aspè tenis ak egzèsis fizik ki gen nan pwogram lan amizan, rapid epi angaje moun avèk yon pakèt varyete jwèt. Epitou, li pèmèt yo leve defi yo pandan y ap travay sou konpetans nan tenis yo a. Pati ekriti ki gen nan pwogram la kreyatif, epi li amizan paske li gen ladan l ekri nan yon jounal ak aktivite ekriti chak jou ki enteresan. Pandan kou yo ap fèt chak semèn, gen yon gwo sans kominote ak zanmitay ki kreye pami elèv ak pèsònèl yo pandan y ap travay ansanm pou reyalize objektif, leve defi, epi amize yo ansanm. L ap fèt 24 jen pou rive 23 out nan Foss Park ak 8 jiyè pou rive 16 out nan Dugger Park.

DAVIS SQUARE MARTIAL ARTS PWOGAM ETE

davissquaremartialarts.com

Laj: 7 lane jiska 16 lane

Kote: 408 Highland Ave, Somerville

Kontakte: dsma.office408@gmail.com
(617) 591-9656

L ap fèt 17 jen pou rive 22 out. Pwogram ete nou an fèt pou elèv ki gen tout laj soti nan sa ki gen eksperyans, pase pran debitan pou rive nan senti nwa. Chak grenn sesyon ki fèt pandan semèn nan ap gen ladan l 15 èdan fòmasyon kung fu. Lè l antrene avèk nou, timoun ou kapab devlope yon pi bon konsantrasyon, konsantrasyon, kowòdinasyon fizik, fleksibilite, konfyans, pasyans ak disiplin. Lè l travay di epi lè l angaje l, yon elèv kapab akonpli nan yon semèn sa li kapab pran nòmman de (2) jiska twa (3) mwa nan tan nòmman, nan klas ki fèt pandan ane lekòl la. Enskri anvan 15 avril epi ekonomize \$25 pa semèn!

FRIENDS OF MIDDLESEX FELS PWOGAM ATIZAY NAN LANATI

friendsofthefells.org

Laj: 6 lane jiska 8 lane

Kote: 489 Winthrop Street, Medford

Kontakte: forestcamp@fells.org

Lendi pou rive vandredi soti 9è a.m pou rive 4è p.m. Nou depoze epi nou pase pran tout timoun ki pral nan kan yo nan Medford High School, epi tout pwogram kan an fèt nan espas ki nan seksyon Lawrence Woods ki nan Rezèv Middlesex Fells la. Pwogram sa a konsantre nan konekte timoun yo avèk lanati at-ravè pwojè atizay ki fèt alamen. Timoun yo aprann fè eksperyans nan forè a yon fason kote yo reflechi atravè obsèvasyon yo, epi yo travay sou pwojè ki pèmèt yo panse monn natirèl la yon fason ki pi pwofon epi ki gen plizyè pèspektif.

FRIENDS OF MIDDLESEX FELS FOREST CAMP

friendsofthefells.org

Laj: 4 lane jiska 8 lane

Kote: 489 Winthrop Street, Medford

Kontakte: forestcamp@fells.org

Nou depoze epi nou pase pran tout timoun ki pral nan kan yo nan Medford High School, epi tout pwogram kan an fèt nan espas ki nan seksyon Lawrence Woods ki nan Rezèv Middlesex Fells la. Konseye nou yo ofri opòtinite aprantisaj ki baze sou lanati pou timoun yo kapab angaje yo nan yon eksplorasyon poukont yo men ki gide nan forè a. Sa pral ede yo devlope kiryozi yo, panse kritik ak sans koneksyon avèk lanati. Nou ofri pwogram pandan mwatye nan jounen an (3 èdtan) nan maten ak nan aprèmidi pou gwoup ki pi jèn ak gwoup ki gen laj nan mitan yo (Forest Kindergarten, yo gen 4 jiska 5 lane, epi Forest Explorers gen 6 jiska 8 lane). Sesyon maten: 9è a.m pou rive 12 p.m, Sesyon aprèmidi: 1è p.m pou rive 4è p.m.

MYSTIC LEARNING CENTER LIG BASKÈBÒL

mysticlearningcenter.org

Laj: 8 lane jiska 18 lane

Kote: 530 Mystic Ave, Somerville

Kontakte: Tracey Stearns,
info@mysticlearningcenter.org

GRATIS. Ap gen yon pwogram sis (6) semèn pandan epi l ap kòmmanse nan mitan mwa jen pou rive kòmmanman mwa out. L ap fèt jou madi ak jou jedi nan aprèmidi apati 6è p.m. Pou rive 8è p.m.

PARKOUR GENERATIONS



ESTAJ POU KONPETANS PANDAN ETE

pkgenboston.com/clinics-camps

Laj: 6 lane jiska 13 lane

Kote: Lincoln Park, Somerville High School, lòt pak ki nan espas deyò

Kontakte: boston.info@parkourgenerations.com
(617) 302-7542

Pwogramasyon Parkour pou mwaye jounen pou devlope konpetans epi eksplòre vil nou an. Aktivite fizik ideyal k ap pèmèt timoun ou an aprann fason pou eksplòre anviwònman yo an sekirite pandan y ap devlope fòs, amelyore kowòdinasyon epi ogmante konfyans yo!

PARKS AND RECREATION



MONTE BATO SOU THE MYSTIC

tinyurl.com/register-for-rec

Laj: 5 lane jiska 14 lane

Kote: Blessing of the Bay Boathouse,
32 Shore Drive, Somerville

Kontakte: Yianny Tsirigotis, 617-625-6600 ext. 2994
jtsirigotis@somervillema.gov

Lendi pou rive vandredi soti 1jijè pou rive 9 out. Gen sesyon nan maten 9è pou rive 12p.m OSWA aprèmidi (1è pou rive 4èp.m) ki disponib. Nan pwogram sa a timoun yo ap aprann teknik debaz ti bato yo ak sekirite nan dlo. Pandan pwogram nan patisipan yo ap rame soti nan kay kote bato a ye pou rive nan Mystic Lakes, ak nan kòmansman Malden River a. Apre yo fin pran plezi yo nan dlo a patisipan yo ap kapab amize nan aktivite lwazi tankou chas trezò, jwèt balon ki gen dlo, espò, jwèt edikatif ak plis ankò! Frè pou enskri a se \$50 pou rezidan yo.

PARKS AND RECREATION



ESTAJ POU GADYEN

tinyurl.com/register-for-rec

Laj: 8 lane jiska 18 lane

Kote: Diferan pak nan Somerville

Kontakte: Marco Osoy, mosoy@somervillema.gov
(617) 625-6600 ext. 2990

Pwogram sa a konsantre l sou konpetans fondamantal pou yon gadyen tankou pozisyonman, ajilite ak tan reyaksyon. Enskripsyon an gratis.

PARKS AND RECREATION



KIDSTOP

tinyurl.com/register-for-rec

Laj: 3 lane jiska 5 lane

Kote: Nathan Tufts Park, 850 Broadway, Somerville

Kontakte: Ryan Chambers, (617) 626-6600 x2993,
rchambers@somervillema.gov

Pwogram ki fèt pandan mwaye jounen an ofri timoun yo aktivite tankou jwèt aktif, atizay, ak atizana, ak tèm pou tout semèn nan. Se yon pwogram kote ou lage timoun. Timoun nan dwe kapab itilize twalèt la poukont li yon fason endepandan. Pwogram sis (6) semèn nan koute \$150 pou tout sesyon an, avèk opsyon pou depoze yo lendi ak mèkredi OSWA madi ak jedi. L ap fèt 1ye jiyè pou rive 8 out.

PARKS AND RECREATION



PWOGAM JWÈT SOU GAZON

tinyurl.com/register-for-rec

Laj: 8 lane jiska 17 lane

Kote: Nou gen pou detèmine l (nan Somerville)

Kontakte: Jeremy Vallesio, jvallesio@somervillema.gov

GRATIS. Jwèt sou gazon yo se yon pwogram eksitan ki pèmèt patisipan yo jwe divès kalite jwèt sou gazon yo tankou boul bocce, cornhole, lanse echèl, leve boul, ak saucer slam. N ap jwe yon jwèt diferan chak semèn, epi n ap konsantre nou sou aprann règ yo epi pran plezi nan jwèt la yon fason ki amizan epi ki pan fòma konpetisyon. Pwogram sa a ofri yon gwo opòtinite pou patisipan yo soti epi sosyalize avèk kamarad yo pandan y ap amize yon nan jwèt sou gazon yo. Li obligatwa pou enskri.

PARKS AND RECREATION



PWOGAM PARKS

tinyurl.com/register-for-rec

Laj: 5 lane jiska 16 lane

Kote: Diferan pak nan Somerville

Kontakte: Jeremy Vallesio, jvallesio@somervillema.gov

Lendi pou rive vandredi soti 9è a.m pou rive 4è p.m. Pwogram Parks la se yon pwogram ki fèt pandan mwaye jounen, pwogram deyò sa a ap gen divès kalite jwèt lwazi, pwojè atizay ak atizana, ak jwèt sosyete.

PARKS AND RECREATION



ESTAS POU VITÈS EPI POU METE W ANFÒM

tinyurl.com/register-for-rec

Laj: 12 lane jiska 18 lane

Kote: Nou gen pou detèmine l (nan Somerville)

Kontakte: Marco Osoy, mosoy@somervillema.gov
(617) 625-6600 ext. 2990

GRATIS. Pou kapab gen vitès ak bon kondisyon ou dwe fè divès kalite egzèsis k ap devlope epi k ap pèmèt ou gen konpetans tankou konsantrasyon lespri, mobilite, establi- lite, fòs, andirans, pouvwa, vitès, ajilite ak pèfòmans. Pwogram sa fèt pou devlope fòs ak andirans, diminye ensidans ak fason blesi nou pran espò yo sevè. Epitou, li pèmèt nou devlope teknik ak tout pèfòmans yo. Li obligatwa pou enskri.

PARKS AND RECREATION



ESTAJ ESPÒ

somerwillerec.com

Laj: 5 lane jiska 16 lane

Kote: Nou gen pou detèmine l (nan Somerville)

Kontakte: Marco Osoy, mosoy@somervillema.gov
(617) 625-6600 ext. 2990

GRATIS. Chak estaj dire yon semèn epi li fèt soti 9è a.m pou rive 12 p.m. Patisipan yo ap aprann divès aspè sou espò yo chwazi a. Patisipan yo ap jwe jwèt, patisipe nan aktivite epi aprann plis sou prensip fondamantal espò yo chwazi a. Adrès, laj ak pri a varye selon espò a. Gade sou sit entènèt la pou jwenn enfòmasyon sou estaj sa yo k ap gen pou fèt: Bezbòl epi/oswa sòfbòl, Ultimate Frisbee, tenis, gòlf, atletis, foutbòl ameriken, baskètbòl, lakwòs ak volebòl. Li obligatwa pou enskri.

SCHOOL OF HONK



schoolofhonk.org/summerhonk/

Laj: 12 lane ak plis

Kote: Somerville High School,
81 Highland Ave, Somerville

Kontakte: Rosalie Norris, schoolofhonk@gmail.com

Y ap fèt 15 jiyè pou rive 26 jiyè soti 9è a.m pou rive 12 p.m. Pwogram sa a se pou enstriman ak pèkisyasyon ki nan òkès la tankou: twonpèt, klarinèt, flit, saksofòn, twonbòn ak tanbou. \$125 chak semèn avèk kèk bous etid ki disponib.

SCHOOL OF ROCK WATERTOWN

KAN MIZIK

schoolofrock.com/locations/watertown/music-camps

Laj: 4 lane jiska 18 lane

Kote: 120 Elm Street, Watertown

Kontakte: watertown@schoolofrock.com
(617) 923-3434

Kan mizik School of Rock's ofri divès kalite chwa eksperyans mizik. Soti nan kan pou debitan nan mizik pou rive nan sesyon entèmedyè ak avanse, kan ak atelye mizik nou yo ki tou prè w yo ap ranfòse baz mizikal elèv yo. Pifò kan nou yo fini ak yon pèfòmans mizikal an dirèk timoun ki nan kan yo fè. Gade nan School of Rock Watertown pou w kapab konnen pwochen kan mizik ak atelye k ap gen pou fèt yo, epi enskri jodi a. Gen yon nouvo adrès k ap ouvè nan Medford nan otòn 2024!

SOCCER WITHOUT BORDERS



LIG FOUTBÒL AMERIKEN POU JÈN KI FENK VINI NAN SOMERVILLE

soccerwithoutborders.org

Laj: 11 lane jiska 14 lane

Kote: Teren ki nan Winter Hill Community School

Kontakte: Bruno Contreras,
bruno@soccerwithoutborders.org

Pwogram gratis sa a ap fèt pou 50 elèv pandan ete a avèk jwèt foutbòl ameriken ak enstriksyon, kontriksiyon ekip ak echanj kiltirèl, pandan y ap mete aksan sou opòtinite pou jèn yo konekte sosyalman avèk kamarad yo. Epitou, li ofri yon espas ki san danje pou jwe ki sipòte sante fizik ak mantal. Li bay jèn yo opòtinite pou yo pratike anglè nan yon espas ki mwen egzijan pase salklas la.

SOMERVILLE PUBLIC SCHOOLS



PWOGAM WOBOTIK POU ELÈV KI NAN LEKÒL ENTÈMEDYÈ POU ETE A

tinyurl.com/SPS-summer-programming

Laj: 10 lane jiska 14 lane

Kote: Somerville High School
81 Highland Ave, Somerville

Kontakte: Laura Peters, lpeters@k12.somerville.ma.us
Eksplòre enfòmasyon kreyatif ak wobotik avèk elèv ki nan lekòl segondè yo apati Ekip Wobotik Somerville High School (SHS) la. Fè mizik ak LEGO atistik oswa wobo Arduino, patisipe nan konpetisyon amizan avèk ekip la, aprann fason pou itilize enprimant 3D ak aparèy pou dekoupe ki fèt ak lazè pou pèsonalize wobo ou yo! Ou pa bezwen gen eksperyans: gen pwogram pou debitan ak moun ki avanse ki disponib.

SOMERVILLE PUBLIC SCHOOLS



KAN MIZIK POU ETE

tinyurl.com/SPS-summer-programming

Laj: Soti nan 3yèm ane jiska 8yèm ane

Kote: East Somerville Community School
50 Cross Street, Somerville

Kontakte: Joanne Sadler,
jsadler@k12.somerville.ma.us

Pwogram ete pou òkès la k ap fèt pandan de (2) semèn. Klas yo gen ladan l mizik chanm, enpwovizasyon, koral, vyolon, teknik, tewori mizik, ak repetisyon òkès pou enstriman an bwa, kuiv epi ak kòd. N ap tann debitan yo. L ap fèt 22 jiyè pou rive 2 out soti 8è 30 a.m. Pou rive 12è 30 pm Konsè a ap fèt: Vandredi 2 out a 10è a.m. Nou ofri dejene ak manje midi.



Pri bon mache / Èd finansye disponib



Transpò Disponib

KAN YON NWIT DEYÒ YO

CAMP HAWKEYE



camphawkeye.com

Laj: 7 lane jiska 17 lane

Kote: New Hampshire (gen transpò ki disponib apati èpòt Logan la)

Kontakte: Jessica, jess@camphawkeye.com
(781) 315-1297

Camp Hawkeye se yon kan vakans ki pa tradisyonèl epi ki angaje l pou kreye yon kominote ki gen divèsite. Gen 70 moun ki vin nan kan an ak 35 pèsònèl ki fè li pafè pou moun ki vin nan kan pou premye fwa yo, epi ki gen nenpòt laj. Nou ajoute moun ki vin nan kan ki soti nan divès orijin sosyal, etnik, ekonomik, relijye ak jewografik ansanm ak mounki gen toutkalite sèks. Gras ak lespri fanmi ak yon eksperyan ki bon pou sante a ki fèt deyò, Camp Hawkeye itilize lajwa ak plezi ki gen nan kan yo pou kraze prejije sosyal ak kiltirèl yo, move konsepsyon ak obstak yo.

CAMP KESEM



kesem.org/programs-services/camp-kesem

Laj: 6 lane jiska 18 lane

Kote: Soti nan Massachusetts Instititute of Technology (MIT) pou rive nan Camp Watitoh

Kontakte: mit.outreach@kesem.org

GRATIS. Nou sèvi timoun ki pèdi paran yo akòz kansè, ki gen gen yon paran k ap fè yon tretman pou kansè, oswa ki gen paran yo ki se sivivan kansè. Nou ofri de (2) semèn plezi yon fason separe, yon pwogramasyon ki gen anpil aksyon epi ki 100% gratis chak ete, epi pandan tout ane a. Nou dwe depoze epi pase pran timoun yo nan kanpis MIT a; nou bay transpò ki soti nan MIT pou rive nan Camp Watitoh. Moun ki vin nan kan yo pwofite yon anviwònman ki gen anpil chalè ak anpil lanmou avèk lòt timoun ki te viv menm eksperyans yo ak konseye ki ap bay sipò.

GIRL SCOUTS OF EASTERN MA KAN PANDAN LANNUIT



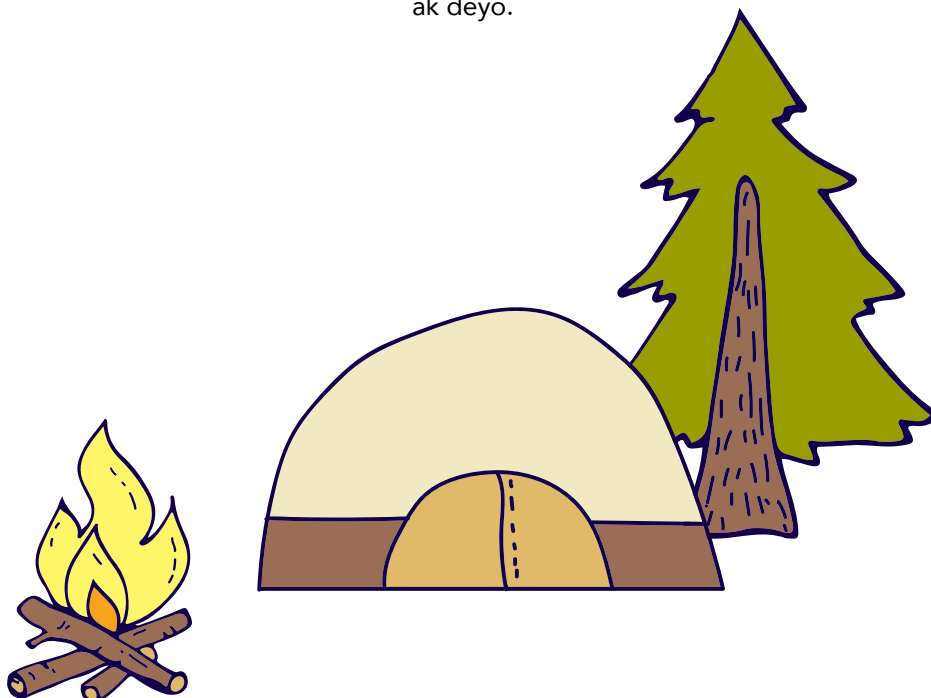
gsema.org/

Laj: 5 lane jiska 17 lane

Kote: Gen divès adrès nan MA ak NH

Kontakte: Sarah Kelley,
customercare@gsema.org

Gen plizyè adrès nan MA ak NH. Gen plizyè kan pandan lannuit ak kan familyal ki ofri aktivite ki fèt anndan ak deyò.



PWOGRAM INIVÈSITE LOKAL YO ÒGANIZE

BERKLEE COLLEGE OF MUSIC



PWOGRAM POU ELÈV KI NAN LEKÒL SEGONDÈ

summer.berklee.edu/

Laj: 15 lane ak plis

Kote: 1140 Boylston St, Boston

Kontakte: summer@berklee.edu
(617) 747-2245

Aprann avèk atis ki genyen Grammy, Tony, ak Oscar. Konekte epi kolabore avèk plis pase 3000 mizisyen, aktè ak dansè ki soti nan plis pase 70 peyi. Pou plis pwogram ete, elèv yo kapab enskri tousuit, san yo pa bezwen pase odisyon.

BOSTON UNIVERSITY (BU)



PWOGRAM ETE POU LEKÒL SEGONDÈ

bu.edu/summer/high-school-programs/

Laj: Soti nan 9yèm ane jiska 12zyèm ane

Kote: Boston University
Charles River Campus

Kontakte: summer@bu.edu, (617) 353-5124

Summer Term ki nan BU a ofri yon chwa pwogram ki pi long k ap fèt pandan youn (1), de (2), twa (3) ak sis (6) semèn, epi kap prepare w pou fè siksè nan inivèsite. Avèk senk (5) pwogram ete eksitan ak defi pou anvan inivèsite kote ou kapab chwazi, ou kapab genyen kredi pou inivèsite, dekouvri yon nouvo domèn, fè rechèch ki resan nan laboratwa inivèsite yo, epi plonje tèt ou nan yon aprantisaj pratik.

EMERSON COLLEGE



PWOGRAM POU ANVAN W RANTRE NAN INIVÈSITE

emerson.edu/pre-college-programs

Laj: 14 lane ak plis

Kote: 120 Boylston Street, Boston

Kontakte: (617) 824-8500

Pwogram komunikasyon ak atizay pou anvan inivèsite

Emerson College ofri eksperyans pandan ete ki entansif pou elèv ki nan lekòl segondè. Pwogram anvan inivèsite Emerson la fèt pou anseye elèv yo konpetisyon, konpetans pratik nan komunikasyon ak atizay. Pifò pwogram nou yo fèt anpèsòn, sa vle di w ap prezan nan kanpis iben nou an ki nan sant vil Boston, epi w ap gen aksè ak enstriktè, resous, ak espas (estidyo televizyon, twous kamera, estaj son, elatriye) elèv ki poko gradye nan Emerson fè.

FRANKLIN CUMMINGS TECH



KOU SOU ENÈJI RENOUVLAB NAN SOMERVILLE

franklincummings.edu/

Laj: Soti nan 11yèm ane jiska
12zyèm ane

Kote: The Dojo @ Somernova

Kontakte: Lara Tavares
ltavares@franklincummings.edu

Franklin Cummings Tech, yon inivèsite ki pa la pou fè pwofi nan Boston konsantre l sou siksè nan karyè ki sou enèji ki pwòp. Epitou, l ap ofri prentan sa a yon kou gratis sou enèji renouvlab nan Somerville.

Kilè: Sèt (7) samdi soti 9è a.m. Pou rive 4è p,m (avèk poz epi goute) soti 27 avril pou rive 15 jen. Genyen twa (3) kredi pou inivèsite ki gratis epi ou kapab transfere (li vo \$2100) ak yon peman \$250.

HARVARD UNIVERSITY



PWOGRAM INIVÈSITE POU ELÈV KI NAN LEKÒL SEGONDÈ

summer.harvard.edu/high-school-programs/

Laj: Soti nan 10yèm ane jiska
12zyèm ane

Kote: 51 Brattle St, Cambridge

Kontakte: bhollinger@harvard.edu
(617) 495-3192

Pwogram Inivèsite Ete Harvard la entansif epi li fèt pou bay etidyan yo yon apèsi sou inivèsite ak opòtinite pou yo leve defi nan etid akademik nan nivo inivèsite. W ap rankontre zanmi ki soti toupatou atravè monn nan epi w ap konstwi konpetans enpòtan pou lavi w, epi ki kapab fè eksperyans ou nan inivèsite vin yon siksè. Epitou, tout sa yo ap ranfòse aplikasyon w pou inivèsite ou an.



LESLEY UNIVERSITY

PWOGRAM ETE POU LEKÒL SEGONDÈ NAN COLLEGE OF ART AND DESIGN LA

lesley.edu/lp/pre-college

Laj: Soti nan 10yèm ane jiska
12zyèm ane

Kote: 29 Everett St, Cambridge

Kontakte: precollege@lesley.edu

L ap fèt 15 jiyè pou rive 26 jiyè. Èske ou se yon elèv ki nan premye, dezyèm oswa dènye ane lekòl segondè, oswa ou se yon elèv ki pran yon ane lib? Èske w ap panse ak inivèsite w ak karyè w ap gen alavni? Enskri nan klas atelye ki gen nivo inivèsite kote se pwofesè enspire ki soti nan Lesley University's College of Art and Design ki bay yo, epi rankontre jèn ki motive epi ki kreyatif menm jan avè w. Nou bay klas yo alafwa nan maten (9è 30 a.m pou rive 1è p.m) ak nan aprèmidi (2è p.m pou rive 5è 30 pm). N ap òganize yon ekspozisyon ak yon resepsyon nan dènye jou pwogram nan.



NORTHEASTERN UNIVERSITY

PWOGRAM ETE

stem.northeastern.edu/summer/

Laj: Soti nan 6yèm ane jiska 12zyèm ane

Kontakte: Claire Duggan,
c.duggan@northeastern.edu

Gen diferan pwogram STEM pou elèv ki nan lekòl entèmedyè ak lekòl segondè.



TUFTS UNIVERSITY

PWOGRAM POU ANVAN W RANTRE NAN INIVÈSITE

universitycollege.tufts.edu/high-school

Laj: Soti nan 9yèm ane jiska 12zyèm ane

Kote: Tufts University Medford Campus

Kontakte: precollege@tufts.edu
(617) 627-2926

Nan Tufts, pwogram pou anvan inivèsite nou an ofri elèv ki nan lekòl segondè ki anbisye, opòtinite pou yo aprann apati inivèsite ki renome, bous etid, epi fè rechèch. Epiou, li pèmèt yo fè eksperyans nan yon anviwònman akademik ki estrik nan yon enstitisyon edikatif ki estrik. Aplikasyon ete 2024 la kòmanse depi kounye a!



DYÒB POU ADOLESAN

CITY OF SOMERVILLE

PWOGRAM MAJISTRA POU BAY TRAVAY PANDAN ETE A

tinyurl.com/mayors-summer-jobs

Laj: 15 lane jiska ete ki se ane gradiyasyon nan lekòl segondè

Kote: Nan tout vil la - ap gen diferan kalite plasman

Kontakte: summerjobs@somervillema.gov

Nan pwogram sis (6) semèn nan, nou pral fè patisipan yo koresponn ak pozisyon ki nan sektè minisipal ak prive. Epiou, y ap gen posibilite pou eksplore karyè yo ansanm ak devlopman konpetans yo nan travay. Yo anplwaye adolesan yo pou jiska 20 èdtan pa semèn.



GIRL SCOUTS OF EASTERN MA (GSEMA)

PÈSONÈL KAN LAJOUNEN

gsema.org/

Laj: 16 lane ak plis

Kote: Kan Cedar Hill Waltham, MA

Gen estasyon bis ki disponib nan Winter Hill Community School

Kontakte: Cheryl Oliveira, customercare@gsema.org

Travay nan kan GSEMA pèmèt yo pran eksperyans nan lidèchip ki gen anpil valè. Gen fòmasyon anplis gratis ki disponib, tankou sovta, tire ak flèch, ak premye swen. Salè pou kan pandan jounen an kòmanse apati \$15, avèk opòtinite pou fè lajan anplis ki disponib: Jounen ki pwolonje, monitè bis, sesyon ki fèt ta nan aswè, elatriye.



GROUNDWORK SOMERVILLE

GREEN TEAM

groundworksomerville.org/programs/green-team/

Laj: 14 lane jiska 18 lane

Kote: 138 South St., Somerville

Kontakte: Kenzie Ballard,
greenteam@groundworksomerville.org

Green team nan se yon pwogram travay ak lidèchip pou adolesan ki fè jadinaj pou bay kominote nou an manje, k ap travay pou jistis anviwònman, epi k ap anseye fason pou vin yon lidè nan kominote nou an. Green Team la ap ede nan misyon Groundwork



Somerville ki se pou kreye yon vil ki pi pwòp, ki pi vèt, ki pi bon pou lasante epi ki pi ekitab. Nou swete bay bisiklèt ak chak manm ekip Green Team lan ki bezwen youn (1) pandan ete a. Nou angaje 24 adolesan, ansan ak 6 lidè Green Team (Ki gen 18 lane oswa plis). Pandan ane lekòl la nap anplwaye 8 adolesan pandan otòn ak prentan an.

MYSTIC LEARNING CENTER PWOJÈ POU MI

somervilleartscouncil.org/mysticmural

Laj: Soti nan 9yèm ane jiska 12zyèm ane

Kote: Mystic Activity Center
530 Mystic Ave, Somerville

Kontakte: Greg Jenkins, gjenkins@somervillema.gov
(617) 625-6600 ext 2985

Chak ane, yon gwoup divèsifye ki gen 10 jèn nan Somerville rankontre ansanm pou fè konsepsyon epi pentire panèl k ap gen pou ajoute nan pwojè popilè Mystic Mural la. Tan pasyèl la se 20 èdtan pa semèn pandan 6 semèn epi y ap peye ou. Kounye a pwogram sa a fè pati pwogram travay ete vil la; tanpri aplike la, epi mande yon fason espesifik "Pwogram Mystic Mural"

PARKOUR GENERATIONS PWOGRAM FÒMASYON ANTRENÈ POU PARKOUR

pkgenboston.com/cit

Laj: 14 lane jiska 18 lane

Kote: The Dojo @ Somernova

Kontakte: boston.info@parkourgenerations.com
(617) 302-7542

Aprann fason pou pataje parkour avèk nouvo jenerasyon yo, epi pran pwofesyonèl konpetan ki gen valè nan pwosesis la. N ap gen yon semèn fòmasyon ak preparasyon entansif k ap fèt sou sit la, epi apres a ap gen yon orè pou asiste pandan ete a ki fleksib pou divès pwogram nou yo ki nan zòn lan. Epitou, y ap kapab patisipe nan aktivite devlopman pwofesyonèl avèk ekip antrenè ak mentò ki gen eksperyans yo.

SOMERVILLE YMCA LEADERS IN TRAINING

somervilleymca.org/programs/leaders-in-training-program/about/

Laj: 13 lane jiska 16 lane

Kontakte: Matt O'Donnell,
modonnell@somervilleymca.org

Èske w ap chèche fòmasyon pou travay, devlope konpetans nan lidèchip epi fè aktivite an ekip ki vrèman

amizan? Pwogram Aprantisaj pou Travay Somerville YMCA Leader-In-Training fèt pou ou! Jèn yo kapab jwenn bon jan fòmasyon pou travay pandan youn (1) jiska de (2) sesyon pandan ivè ak prentan sa a pou prepare yo pou travay k ap gen alavni nan yon domèn pwofesyonèl ki entere yo!

TEEN EMPOWERMENT ANIMATÈ JÈN TEEN EMPOWERMENT

teenempowerment.org

Laj: Soti nan 10yèm ane jiska 12zyèm ane

Kote: 165 Broadway, Somerville

Kontakte: Danny McLaughlin,
danny@teenempowerment.org

Gen divès pwogram ki anplwaye jèn yo pandan ane a epi ki priyorize pwoblèm ki gen nan kominote a, epi k ap travay pou planifye ak mete inisyativ sou pye. Li fèt pandan tout ane a 4 jiska 5 fwa pa semèn, pri a se \$17.09 pa èdtan.

THE SOMERVILLE FOUNDATION ESTAJ POU JÈ

somervilleedfoundation.org

Laj: Soti nan 9yèm ane jiska 12zyèm ane

Kontakte: Rafael Vieira, (603) 913-9610
rvieira@somervilleedfoundation.org

Objektif pwogram nan se pou ofri popilasyon jèn ak jèn adilt nan Somerville ak nan kominote ki sou kote yon vwa pandan y ap devlope konpetans nan kesyon angajman kominotè ak politik piblik.

THE WELCOME PROJECT LIAISON INTERPRETERS PROGRAM OF SOMERVILLE (LIPS PROGRAM)

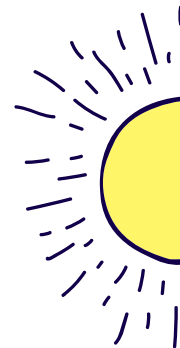
welcomeproject.org/lips.html

Laj: Soti nan 9yèm ane jiska 12zyèm ane

Kote: 530 Mystic Ave, Somerville

Kontakte: lipsprogram@welcomeproject.org

LIPS fòme adolesan ki bileng yo pou itilize dezyèm lang yo pou tradiksyon ak entèpretasyon ansanm ak yon opsyon pou karyè. Epitou, yo kapab sèvi kominote a atravè tach entèpretasyon ak òganizasyon kominotè. Epitou, nou ede elèv ki soti nan fanmi imigran yo navige atravè pwosesis aplikasyon pou inivèsite. Nou fè sa atravè plizyè atelye ki fèt sou diferan sijè, reyinyon pou konsèy ki fèt yon fason endividyèl ak yon vizit inivèsite a..



AKTIVITE

AROUND HEAR



KLAS PYANO AK VYOLON POU TOUT LAJ

aroundhear.org

Laj: 10 lane ak plis

Kote: 530 Mystic Ave, Somerville

Kontakte: aroundhearsomerville@gmail.com
(857) 928-7134

Èske w ta renmen aprann jwe pyano oswa vyolon? Èske w konn jwe deja, men ou ta swete gen yon gwoup ki amizan pou w jwe chak semèn? Nou gen yon klas pou ou! Objektif nou se pou devlope teknik, pouwva ekspresiv sou enstriman nou yo pou fè mizik yon fason ki gen amoni ansanm. Epitou, li pèmèt nou soutni objektif ak rèv mizikal youn ak lòt.

AROUND HEAR



ATELYE KOMINOTÈ

aroundhear.org

Laj: Tout laj!

Kote: 530 Mystic Ave, Somerville

Kontakte: aroundhearsomerville@gmail.com
(857) 928-7134

Somerville se kay plizyè mizisyen, gwoup mizik, ak òganizasyon, epi rezidan ak afilye ki nan Otorite Lojman Somerville ak afilye li yo ki merite pou gen aksè ak bèl travay y ap fè a. Pou rezon sa a, n ap chèche kreye yon koneksyon ant kominote mizik Somerville ak Otorite Lojman Somerville atravè yon nouvo seri atelye piblik pou tout laj.

BOOKS OF HOPE



ELÈV KI NAN LEKÒL SEGONDÈ

bohmlc.com/BOHMic

Laj: High School Students

Kote: 29 Properzi Way, Somerville

Kontakte: booksofhopemlc@gmail.com

Nou prezante l an kolaborasyon avèk Teen Empowerment, Northeast Junior Youth Spiritual Empowerment Program (JYSEP) Somerville, ak Arts at the Armory

COMMUNITY BOATING INC



MONTE BATO SOU « THE MYSTIC »

communityboating.org

Laj: 10 lane jiska 17 lane

Kote: Boston Esplanade ki toupre pasrèl Massachusetts General Hopsital (MGH)

Kontakte: frontoffice@community-boating.org

Nou ofri jèn ki ap viv nan Greater Boston (5 konte nan Massachusetts) leson vwal, pagè, ak planch a vwal, pwogram STEM, jwèt ak lòt aktivite. Ki pi bon fason pou pase ete pase pandan w ap aprann navige, epi fè nouvo zanmi nan kè vil la? Tarif ki ap varye selon bezwen yo apati yon dola!

GROUNDWORK SOMERVILLE



SOTI EDIKATIF NAN SOUTH ST. FARM

groundworksomerville.org

Kote: 138 South St., Somerville

Kontakte: Leah McCarthy,
urbanag@groundworksomerville.org

Nou ofri soti edikatif pandan sezon y ap kiltive a (mas pou rive novanm) nan jaden iben pou demonstrasyon nou an. Nou akeyi lekòl, pwogram apre lekòl, ak lòt òganizasyon ki gen rapò ak lekòl pou vin jwenn nou nan soti edikatif sa yo ki dire 1 jiska 2 èdtan epi koute \$10 jiska \$15 pa elèv.

GROUNDWORK SOMERVILLE



PWOGAM JADINAJ PANDAN LEKÒL

groundworksomerville.org

Laj: Anvan kindègadenn jiska 12zyèm ane

Kontakte: Kenzie Ballard,
greenteam@groundworksomerville.org

Groundwork Somerville asosye avèk Somerville Public School District pou ofri kou jadinaj ak leson ki baze sou lanati nan chak jaden ki gen nan lekòl yo. Elèv yo aprann fason pou kiltive, rekòlte epi prepare pwodui ki fre pou fèm yo nan kad leson pratik ki konekte sijè akademik avèk sijè ki amizan ak aktivite kreyatif.

MOE FENCING CLUB KLAS FOIL (VWAL KI FÈT AK FLERÈ)

moefencingclub.com

Laj: 7 lane jiska 12 lane

Kote: 290 Broadway, Somerville

Kontakte: moefencinginfo@gmail.com
(617) 301-0699

Se yon gwo eksperyans pou elèv yo ki ap kòmanse chimen konpetisyon yo, oswa ki enterese nan devlope dinamik sa a, epi ki atire pa espò Olenpik! Egzèsis, konpetisyon ak jwèt ki fèt pou favorize aprantisaj aktif, konsantrasyon, travay an ekip ak yon konsèp ki san danje pou konpetisyon. Gen ekipman ak inifòm ki disponib pou patisipan yo a yon pri ki redui.

MYSTIC LEARNING CENTER EVÈNMAN KOTE MOUN KAPAB PÈFÒME LANNUIT



bohmlc.com/bohmic

Laj: 8yèm ane jiska 12zyèm ane

Kote: 191 Highland Ave, Somerville

Kontakte: booksofhopemlc@gmail.com

GRATIS. Atelye ekriti pou jèn avèk jèn atis ak fasilite yo. Nou ofri goute yo. L ap fèt 6è pou rive 8è p.m. chak premye mèkredi nan mwa a, soti septanm pou rive jen. Li obligatwa pou enskri.

OPENAIR CIRCUS KAN



openaircircus.org

Laj: 5 lane ak plis

Kote: Pak nan Somerville

Kontakte: Peter Jehlen, (617) 947-1191
peter_jehlen@openaircircus.org

Pwogram sis (6) semèn GRATIS soti nan fen mwa jen pou rive kòmansman out. Aprann sou yon gwo varyete konpetans ki gen rapò ak sik ak akwobasi pandan inèdtan nan klas ki fèt nan fen aprèmidi ak/oswa nan kòmansman sware. Elèv yo ap patisipe nan yon klas pèfòmans nan fen kou a. Don ki obligatwa a se \$30 pou chak timoun. Jeneralman, pak kote nou anseye epi/oswa pèfòme yo sitiye nan liy transpò piblik, epitou yo adapte pou bisiklèt, pyeton, ak machin.

PARKS AND RECREATION ESTAJ POU ESPÒ KI ADAPTE



somerville.com

Laj: 5 lane jiska 17 lane

Kote: Nou gen pou detèmine l (nan Somerville)

Kontakte: Jeremy Vallesio,
jvallesio@somervillema.gov

Estaj pou Espò a ki Adapte a gen ladan l baskètbòl, foutbòl, Hockey, ak bezbòl epi/oswa sòfbòl. Estaj yo fèt espesyalman pou asire yon anviwònman ki san danje epi ki gen siksè pou elèv ki gen andikap yo patisipe nan espò an ekip yo. \$100 pou moun ki abite Somerville; \$150 pou moun ki pa abite Somerville.

PARKOUR GENERATIONS



KLAS PARKOUR POU ADOLESAN AK ADILT

pkgenboston.com

Laj: 14 lane ak plis

Kote: Pak ki nan espas deyò, Boston Bouldering Project, The Dojo @ Somernova, ak Somerville Armory

Kontakte: boston.info@parkourgenerations.com
(617) 302-7542

Vin patisipe nan klas ki fèt nan sware chak semèn ak pandan wikenn yo pou adolesan ak adilt atravè Somerville pou rete aktif pandan tout ane a. Pou tout kapasite ak nivo kondisyon fizik, ou kapab vini san ou pa enskri, pandan tout sezon an, epi gen opsyon abònman pou mwa a ki disponib!

PARKS AND RECREATION KONPETANS AK EGZÈSIS BASKÈTBÒL AVÈK TAK



tinyurl.com/register-for-rec

Laj: 13 lane jiska 18 lane

Kote: Nou gen pou detèmine l (nan Somerville)

Kontakte: Brooke Metivier, (857) 300-3272
bmetivier@somervillema.gov

GRATIS. Chak madi soti 3è pou rive 5è p.m soti 1ye jiyè pou rive 8 out. Estaj baskètbòl 6 semèn sa a se pou adolesan ki gen nenpòt sèks, epi li la pou ede jwè endividyèl yo pran konpetans pou amelyore konpetans yo. Epitou, aplike konpetans yo pandan egzèsis ak match antrènman yo! Li obligatwa pou enskri.

PARKS AND RECREATION ESTOKAJ BATO POU ADOLESAN



tinyurl.com/register-for-rec

Laj: 14 lane jiska 18 lane

Kote: Blessing of the Bay Boathouse
32 Shore Drive, Somerville

Kontakte: Brooke Metivier, (857) 300-3272
bmetivier@somervillema.gov

L ap fèt chak mèkredi a 11è 30 a.m soti 3 jiyè pou rive 7 out.



Pri bon mache / Èd finansye disponib



Transpò Disponib



PARKS AND RECREATION UTILIZASYON GRATIS TEREN AN



tinyurl.com/register-for-rec

Kote: Capuano Field ki nan
Glen Park, Somerville

Kontakte: Brooke Metivier, (857) 300-3272
bmetivier@somervillema.gov

GRATIS. L ap fèt chak lendi ak mèkredi soti 2è pou rive 4è p.m soti 1yè jiyè pou rive 7 out! Pèsonèl Somerville Parks and Recreation Teen ap sipèvize itilizasyon gratis teren an pou adolesan yo epi y ap ofri ekipman yo. Adolesan yo kapab itilize teren Capuano a pou jwe diferan kalite espò (foutbòl, foutbòl ameriken, elatriye) oswa yo kapap jis vini pou pran plezi yo!

PARKS AND RECREATION SAL ESPÒ KI OUVÈ



tinyurl.com/register-for-rec

Laj: 13 lane jiska 18 lane

Kote: Nou gen pou detèmine l
(nan Somerville)

Kontakte: Brooke Metivier, (857) 300-3272
bmetivier@somervillema.gov

GRATIS. Chak jedi soti 2è pou rive 4è p.m soti 1ye jiyè pou rive 8 out. Nenpòt adolesan kapab pwofite opòtinite sal espò ki ouvè pandan ete sa a! Pèsonèl Somerville Parks and Rec ap ofri ekipman pou espò a (volebòl, baskètbòl, boul foutbòl ameriken, elatriye) epi y ap sipèvize adolesan yo. Mete kò w deyò pandan solèy la cho a epi pwofite kèk aktivite fizik ki gen deyò!

PARKS AND RECREATION SANT POU ADOLESAN POWDERHOUSE



tinyurl.com/powderhouse-teen-center

Laj: 12 lane jiska 18 lane

Kote: 838 Broadway, Somerville

Kontakte: Brooke Metivier, (857) 300-3272
bmetivier@somervillema.gov

GRATIS. Chak vandredi soti 1è pou rive 3è p.m soti 5 jiyè pou rive 9 out. Se yon opòtinite pou Adolesan Powderhouse pwofite espas yo a pandan ete a, epi pou nenpòt lòt adolesan k ap chèche yon kote ki agreyab pou amize yo jou vandredi! Espas sa a ofri divès kalite atizay ak founiti pou atizana, jwèt sosyete, jwèt kat, jwèt videyo, ti goute ak plis ankò.

PARKS AND RECREATION ESTAJ VOLEBÒL

tinyurl.com/register-for-rec

Laj: 13 lane jiska 18 lane

Kote: East Somerville Community School
50 Cross St

Kontakte: Brooke Metivier, (857) 300-3272
bmetivier@somervillema.gov

L ap fèt madi a 1è p.m jou ki 2 ak 9 jiyè a!

PARKS AND RECREATION LIG VOLEBÒL POU ADOLESAN



somervillerec.com

Laj: 12 lane jiska 18 lane

Kote: East Somerville Community School
50 Cross St

Kontakte: Brooke Metivier, (857) 300-3272
bmetivier@somervillema.gov

GRATIS. Nou envite adolesan sa yo nan 6 semèn lig volebò avèk yon antrenè k ap estriktire chak semèn pratik pou ede chak grenn jwè devlope konpetans yo, ogmante konpetans yo, epi aplike konpetans yo nan egzèsis pratik ak match antrènman yo! Li obligatwa pou enskri.

SOMERVILLE PUBLIC LIBRARY KLÈB LIV POU TIMOUN



somervillepubliclibrary.org/kids

Kote: Central Library: 79 Highland Ave
East Branch: 115 Broadway
West Branch: 40 College Ave

Kontakte: Alison Mitchell, (617) 623-5000x2977
amitchell@somervillema.gov

Aktyèlman, Somerville Public Library ap dirije twa (3) klèb lekti pou timoun ki gen diferan kalite laj. Pou w jwenn plis enfòmasyon vizite kaladriye evènman nou yo.

SOMERVILLE PUBLIC LIBRARY RAKONTE ISTWA



somerillepubliclibrary.org/kids

Kote: Ou kapab jwenn Depatman pou Timoun lè w rele nan nimewo sa a (617) 623-5000 plis youn (1) nan ekstansyon sa yo:

Bibliyotèk Santral: x2950

Branch Ès: x2970

Branch Wès: x2977

Jeneralman yo souvan respekte orè sa a ki anba a pou lè pou rakonte istwa a, men konn gen eksepsyon pafwa. Tanpri verifye kalandriye evènman ki sou entènèt nou an pou w jwenn dènye enfòmasyon yo.

Lè pou rakonte istwa nan Bibliyotèk Santral (Central Library)

Lè pou rakonte timoun ki nan preskolè istwa: Jedi a 10è 30 a.m.

Lè pou rakonte timoun ki gen 1 jiska 2 lane (timoun piti) istwa: Vandredi a 10è 30 a.m.

Branch Ès

Lè pou rakonte istwa nan Branch Ès la: Mèkredi a 11è a.m.

Branch Wès

Lè pou rakonte istwa an espanyòl (tout laj): Lendi a 11è a.m.

Singalong (tout laj): Madi a 10è a.m ak 11è a.m

Baby Lapsit (nesans - timoun ki poko kòmanse mache yon fason endepandan): Jedi a 11è a.m

Rakonte istwa (tout laj): Vandredi a 11è a.m

SOMERVILLE PUBLIC LIBRARY SAL POU ADOLESAN



somerillepubliclibrary.org/teens

Laj: 13 lane jiska 18 lane

Kote: 79 Highland Ave, Somerville

Kontakte: Ellen Jacobs, ejacobs@somervillema.gov (617) 623-5000 x2936

Nan premye etaj Bibliyotèk Santral la, w ap annik vire sou bò goch la pandan w ap rantre nan sal prensipal la, sal pou adolesan yo ofri divès kalite liv, magazin, bann desinen, woman grafik, ak manga. Epitou, nou gen jwèt videyo pou diferan platfòm: Nintendo Switch, PS4/PS5, ak Xbox One. Vin pran plezi w avèk zanmi, jwe jwèt sosyete oswa jwe kat, oswa itilize yon òdinatè pou biwo oswa yon Chromebook.

SOMERVILLE ROAD RUNNERS KLÈB KOUS



srr.org/srr-kids

Laj: Soti nan kidègadenn jiska 5yèm ane

Kontakte: kids@srr.org

Pwogram kous GRATIS pou timoun Somerville. Objektif nou se pou mennen timoun yo sou teren an epi anseye yo tout sa ki gen pou renmen konsènan kous. Nou rankontre chak semèn nan mèkredi aprèmidi nan sezon otòn ak prentan. Chak sesyon fèt sou 8 seyans antrènman. Pwogram nan ap fini sou yon kous gratis 5 kilomèt ak yon sware pizza. Se pa yon pwogram kote w annik lage timoun yo, chak timoun dwe gen yon adilt ki akonpanye yo. Li obligatwa pou enskri.

SOMERVILLE YOUTH SOCCER LIG FOUTBÒL



somerillesoccer.org

Laj: 2 lane jiska 18 lane

Kote: Adrès ki nan Somerville (ak nan vil ki nan alantou yo pou ekip k ap vwayaje yo)

Kontakte: Jim Seavey, (617) 684-5737
executivedirector@somerillesoccer.org

Yon lig foutbòl ameriken ki fèt pou lwazi epi ki devlopman. Se òganizasyon jèn k ap fè espò epi ki pa la pou fè lajan, epi jèn ki gen jèn volontè k ap dirije l ki ofri lig nan vil lak lig k ap deplase.

THE DOJO @ SOMERNOVA



somernova.com/dojo/

Kote: 29 Properzi Way, Somerville

Kontakte: info@somernova.com

The Dojo @ Somernova se yon pwojè pilòt pou jèn ki fèt pou bay fiti lidè Somerville yon platfòm ak resous nesèsè pou kreye ansanm 1ye sant pou jèn vil la.

THE GROWING CENTER



thegrowingcenter.org

Kote: 22 Vinal Ave, Somerville

Kontakte: Lisa Brukilacchio,
lisa@thegrowingcenter.org

Verifye kalandriye ki sou entènèt nou an pou w konnen opòtinite gratis pou fanmi yo, tankou yon selebrasyon sezonye, lè jaden an ouvè, atizana ak atizay ki baze nan lanati, Kan pou nounous ki reprezante bèt, rasanbleman fe yo ak plis ankò.



PWOGAM POU APRÈ ANE LEKÒL LA

AROUND HEAR



MIZIK POU MYSTIC YOUTH

aroundhear.org

Laj: 5 lane jiska 7 lane

Kote: 530 Mystic Ave, Somerville

Kontakte: aroundhearsomerville@gmail.com
(857) 928-7134

Mystic Learning Center se yon pwogram aprè lekòl fin lage k ap sèvi fanmi ki pa gen gwo revni yo. Pandan ane lekòl la, nou ofri klas entwodiksyon mizik kote nou devlope yon varyete mizik avèk kò nou, vwa, enstriman ak objè nou jwenn yo. Epitou, nou kreye peyizaj sonò, mizik, ak istwa ansanm apati dekouvèt enteresan nou fè. Lè kou sa yo fini gen pèfòmans espesyal ak enfòmèl ki fèt pou fanmi ak pèsònèl Mystic Learning Center.

BREAKTHROUGH GREATER BOSTON (BTGB) PWOGAM LEKÒL SEGONDÈ



breakthroughgreaterboston.org/high-school-program/

Laj: 9yèm ane jiska 10zyèm ane

Kote: Somerville High School
81 Highland Ave, Somerville

Kontakte: info@btgbmail.org
(617) 349-6647

GRATIS. Pwogram aprè lekòl fin lage BTGB a ajoute pi bon pratik ak prèv ki baze sou rechèch ki la pou sipòte elèv yo pandan y ap fè tranzisyon nan lekòl segondè. Nou ofri elèv 9yèm ak 10zyèm ane yo yon anviwònman akademik ki fèt aprè lekòl lage, epi ki estriktire kote yo kapab konstwi bon abitud etid, resevwa èd pou devwa, epi kontinye konekte avèk kowòt ki pral nan inivèsite a. Pwogram mentò endividyèl la kontinye disponib pou elèv yo atravè lekòl segondè a. Nou konekte avèk volontè ki gen fòmasyon pou sa elèv ki bezwen sipò anplis. Epitou, yo sèvi kòm titè pou sijè prensipal yo tankou matematik, literati, syans, ak syans sosyal.

BREAKTHROUGH GREATER BOSTON (BTGB) PWOGAM LEKÒL ENTÈMEDYÈ



breakthroughgreaterboston.org/middle-school-program/

Laj: 7yèm ane jiska 8yèm ane

Kote: Somerville High School
81 Highland Ave, Somerville

Kontakte: info@btgbmail.org
(617) 349-6647

GRATIS. Lè yo nan 7yèm ak 8yèm ane, elèv ki nan Breakthrough Greater Boston patisipe nan Pwogram Aprè Lekòl Fin lage ki fèt chak semèn nan. Objektif prensipal Pwogram Aprè Lekòl Fin lage a se kontinye enspire yon lanmou pou aprantisaj pou elèv yo pandan ane lekòl la. Elèv yo resevwa èd pou devwa, titora endividyèl ki nesèsè, epi yo fè pati atelye STEM pratik epi ki eksitan.

EAST END HOUSE



PWOGAM APRÈ LEKÒL LAGE POU LEKÒL ENTÈMEDYÈ

eastendhouse.org

Laj: Soti nan 6yèm ane jiska 8yèm ane

Kote: PAUS, 100 Putnam Avenue, Cambridge

Kontakte: Marsé Romero,
marse@eastendhouse.org

GRATIS. Lendi pou rive vandredi soti 3è p.m pu rive 6è p.m. Pwogram sa konsantre l sou aspè akademik, aprantisaj sosyal ak emosyonèl, konstwi kominote, fè nouvo eksperyans ak plis ankò. N ap ofri elèv yo yon goute nan kòmansman pwogram nan ak yon repa nan fen pwogram nan.

ELIZABETH PEABODY HOUSE



PWOGAM APRÈ LEKÒL LAGE

teph.org/school-age-interest

Laj: 5 lane jiska 13 lane

Kote: 277 Broadway, Somerville

Kontakte: Nita Doss, jdoss@teph.org
(617) 623-5510 x105

Lendi pou rive vandredi soti 2è 30p.m pou rive 5è 30p.m, epi mèkredi 12p.m pou rive 5è30p.m. Pwogram aprè lekòl lage nou an gen ladan l divès kalite aktivite ki soti nan domèn STEM, sipò sosyal ak emosyonèl, mouvman, medya, ak atizay. Nou ofri timoun ou an anpil posibilite nan pwogramasyon an. Vin patisipe pandan ane lekòl sa a pandan n ap eksplòre pwofondè espas la, abitan ki sou latè, rezoud mistè, aprann sou anviwònman an ak fason nou kapab ede kominote nou an!



ENROOT



PWOGRAM POU JÈN IMIGRAN

enrooteducation.org

Laj: Elèv ki nan lekòl segondè Somerville

Kote: Somerville High School
81 Highland Ave, Somerville

Kontakte: Vania Loreda, (617) 209-9840
vloredo@enrooteducation.org

Enroot se yon pwogram aprè lekòl lage ki fèt pou elèv imigran yo. Lè w rantre nan Enroot ou vin fè pati yon kominote ekstrawòdinè: W ap amelyore anglè w, jwenn èd ak aplikasyon inivèsite ou an, fè eksperyans pwofesyonèl, agrandi kominote ou an, epi jwenn sipò yon kominote moun k ap travay pou reyalize objektif ou yo.

GROUNDWORK SOMERVILLE



PWOGRAM JADINAJ APRÈ LEKÒL LAGE

groundworksomerville.org

Laj: Kindègadenn jiska 5yèm ane

Kontakte: schoolgardens@groundworksomerville.org

Groundwork Somerville ofri pandan tout ane a yon pwogram jadinaj epi ki baze sou lanati apre lekòl lage. Elèv yo pa sèlman byen jere jaden lekòl yo a, men yo eksplore lasyans, atizay, kilti ak sijè sou anviwònman ki gen enpòtans pou yo.

GROUNDWORK SOMERVILLE



GREEN TEAM: DIVIZYON BISIKLÈT

groundworksomerville.org/programs/green-team/

Laj: 14 lane jiska 18 lane

Kote: 15 Properzi Way, Somerville

Kontakte: Kenzie Ballard,
greenteam@groundworksomerville.org

Nan yon kolaborasyon avèk Somerville, Groundwork Somerville kreye yon nouvo sou ansanm pou Green Team nan – Divizyon Bisiklèt la. Divizyon bisiklèt la se yon ekip ki gen 6 adolesan yo peye pou aprann sou sekirite nan kesyon bisiklèt ak reparasyon. Adolesan yo ranje epi posede pwòp bisiklèt yo, epi yo fikse ak ranje bisiklèt yo pou bay manm kominote yo.



MYSTIC LEARNING CENTER



PWOGRAM APRÈ LEKÒL LAGE

mysticlearningcenter.org

Laj: 5 jiska 13 lane (jiska 16 lane pou jèn ki gen andikap yo)

Kote: 530 Mystic Ave, Somerville

Kontakte: Tracey Stearns,
info@mysticlearningcenter.org

Pwogram nan fèt pou amelyore devlopman edikatif, emosyonèl ak sosyal timoun yo nan yon pwogram es-triktire ki fèt pou agrandi enterè ak orizon yo. Epitou, li fèt pou devlope atitud pozitif anvè lòt moun. Li fèt chak jou ak pandan mwatye nan jounen an. Nou pase pran yo apye apati Healey School.

PARKOUR GENERATIONS

ESTAJ POU ADOLESAN

pkgenboston.com/intern

Laj: Soti nan 9yèm ane jiska 12zyèm ane

Kote: The Dojo @ Somernova

Kontakte: boston.info@parkourgenerations.com
(617) 302-7542

Jwenn enfòmasyon sou parkour epi fè CV w anmentan an! Se yon pwogram ki fèt chak semèn pandan ane lekòl, epi ki pèmèt yo aprann konpetans pwofesyonèl 21yèm syèk la, ansanm ak konpetans parkour atravè yon modil aprantisaj ki baze sou pwojè ak gwoup k ap leve defi. Opòtinite pou jwenn responsabilite anplis epi pou gen yon peman ki disponib pou rezidan Somerville yo.

PARKS AND RECREATION



ESPÒ ENTRAMIRAL (KONPETISYON ESPÒ POU LWAZI) NAN LEKÒL ENTÈMEDYÈ

tinyurl.com/register-for-rec

Laj: 6yèm ane jiska 8yèm ane

Kote: Nou gen pou detèmine l (nan Somerville)

Kontakte: Marco Osoy, mosoy@somervillema.gov
(617) 625-6600 ext. 2990

Èske ou enterese pou reprezante lekòl ou nan Ekip Entramiral pou Lekòl Entèmedyè a? Se yon pwogram gratis kote ou sèlman bezwen enskri pou w patisipe. Pwogram sa a konsantre l sou ekip espò baskètbòl la. Non sèlman timoun ou an ap gen plis konpreyansyon sou jwèt la, men l ap aprann konpetans pou lavi ak leson k ap dire tout lavi.



Pri bon mache / Èd finansye disponib



Transpò Disponib

Pwogram pou Apre Ane Lekòl la

21

PARKS AND RECREATION 
SANT POU ADOLESAN POWDERHOUSE

tinyurl.com/powderhouse-teen-center

Laj: 12 lane jiska 18 lane

Kote: 838 Broadway, Somerville

Kontakte: Brooke Metivier, (857) 300-3272
bmetivier@somervillema.gov

Powderhouse Teen Space (Espas pou Adolesan nan Powderhouse) se yon ekstansyon ki la alafwa pou pwogram Art Haus ak Umbrella a. Powderhouse Teen Space se yon espas ki san danje ki fèt pou tout adolesan LGBTQIA+ ak alye, epi li fèt sou sipèvizyon pèsònèl Somerville Parks and Rec, jwèt videyo, jwèt sosyete, jwèt kat, atizay ki fèt deyò ak plaka pou atizana, goute, televizyon ak plis ankò! Adolesan yo kapab itilize espas sa a pou aktivite ki pa fizik, epi yo kapab sosyalize avèk lòt adolesan ak pèsònèl yo!

PARKS AND RECREATION 
PWOGAM ATLETIK POU PRENTAN AN

somervillerec.com

Kote: Nou gen pou detèmine l
(nan Somerville)

Kontakte: Marco Osoy, mosoy@somervillema.gov
(617) 625-6600 ext. 2990

Nou mèt atann nou ap gen nouvo pwogram nan Prentan 2025! Archery Clinics, Tot Soccer, Tennis Clinics ak Golf Clinics ap vini nan Somerville Parks and Recreation.

PARKS AND RECREATION 
LIG VOLEBÒL

tinyurl.com/register-for-rec

Laj: 13 lane jiska 18 lane

Kote: Edgerly School, 3 Otis St, Somerville

Kontakte: Brooke Metivier, (857) 300-3272
bmetivier@somervillema.gov

Lendi 6è pou rive 8è p.m, epi nou sèvi manje midi a soti 6è pou rive 6è30 p.m nan kafeterya a alafwa pou jwè yo ak adolesan ki se espektatè. Adolesan yo ap kreye yon ekip ki gen 4 oswa 5 jwè epi y ap antre nan lig volebòl la gratis. Chak semèn, ekip yo ap gen tan pou jwe ki planifye kote yo pral jwe ak ekip an fas la. Li obligatwa pou enskri.

PARTS AND CRAFTS 
APRÈ LEKÒL LAGE

partsandcrafts.info

Laj: 7 lane jiska 13 lane

Kote: 561 Windsor St., Suite B402, Somerville

Kontakte: contact@partsandcrafts.org (617) 207-8016

Nan pwogram edikatif oswa kominotè nou yo, nou ankouraje elèv yo pou yo jwe, panse, kreye epi aprann atravè eksplorasyon atizay, lasyans, pwogramasyon òdinatè ak enjenyeri – yon ansanm disiplin nou rele aplikasyon kreyatif konpetans teknik. Nou ofri pwogram aprè lekòl lage, pandan mwaye jounen, ansanm ak lekòl yo ak pandan wikenn yo.

SOCCER WITHOUT BORDERS 
PWOGAM FOUTBÒL

soccerwithoutborders.org

Laj: 11 lane jiska 14 lane

Kote: Winter Hill Community School Field

Kontakte: Bruno Contreras,
bruno@soccerwithoutborders.org

GRATIS. Madi ak jedi 2:30 pou rive 4è p.m. An otòn, ivè ak prentan gen 30 jiska 40 elèv ki kapab patisipe nan pwogram foutbòl la, sipò akademik, aktivite kominotè ak konstriksyon ekip. Nou bay aprenan ki pale plizyè lang priyorite pou yo pratike anglè nan yon anviwònman kote gen mwens atant pase sa ki gen salklas yo.

SOMERVILLE MEDIA CENTER 
PWOGAM APRÈ LEKÒL LAGE

somervillemedia.org

Laj: 8 lane jiska 14 lane

Kote: Nou gen pou detèmine l
(nan Somerville)

Kontakte: Evan Tingle, etingle@scatvsomerville.org

Divès kalite pwogram aprè lekòl lage ak klas pandan ane lekòl la. Gade sou sit entènèt la pou w jwenn plis enfòmasyon.

SOMERVILLE PUBLIC SCHOOLS
**KLÈB WOBOTIK AK SYANS
ENFÒMATIK NAN TOUT VIL LA**



tinyurl.com/middlegrades-robotics-programs

Laj: 10+ years
Kote: Somerville High School, Argenziano,
East Somerville, Healey, Kennedy,
West Somerville, Winter Hill

Kontakte: Jason Behrens,
jbehrens@k12.somerville.ma.us

Vin patisipe nan Lig Wobotik Somerville, Tifi k ap kreye kòd enfòmàtik, PREMYE Lig Lego, oswa PREMYE KONPETISYON ROBOTIK! Patisipe nan konpetisyon wobotik epi nan yon ekspozisyon ki fèt nan tout vil la! Ou pa bezwen gen okenn eksperyans. Elèv ki nan 5yèm jiska 8yèm ane ap aprann avèk elèv ki nan lekòl segondè yo sou fason pou kreye wobo avèk LEGO. Epitou, yo kapab chwazi ant prezantasyon wobotik atistik ak leve yon defi nan konpetisyon wobotik. Elèv ki nan 8yèm ane gen opòtinite pou yo vin manm ekip wobotik lekòl segondè a.

SOMERVILLE PUBLIC SCHOOLS
**PWOGAM MIZIK APRE
LEKÒL LAGE EL SISTEMA**



tinyurl.com/el-sistema-somerville

Laj: 3yèm ane jiska 8yèm ane
Kote: East Somerville Community School
50 Cross Street, Somerville
Kontakte: Evan Perry, eperry@k12.somerville.ma.us
(617) 625-6600 x3716

Lendi pou rive vandredi soti 2è 30p.m pou rive 5è 30P.M (li gen ladan l mèkredi kote yo lage bonè yo) Chak elèv ap resevwa 2 klas mizik chak jou, 1 sesyon devwa chak jou ak yon orè ki espesifik epi ki endividyalize chak semèn. Pri: \$145 pa semèn; \$29 pa jou. Gen asistans finansyè ki disponib pou fanmi ki kalifye yo ak yon tarif ki kapab varye. Pou w jwenn plis enfòmasyon konsènan dokiman ou bezwen pou konsiderasyon èd finansyè a tanpri kontakte direktè El Sistema a.

SOMERVILLE YMCA
PWOGAM APRÈ LEKÒL LAGE



somervilleymca.org

Laj: Kindègadenn jiska 6yèm ane
Kote: 15 Webster Ave (Soti nan kindègadenn pou rive nan 3zyèm ane) ak
17 Franklin Street (Soti nan 4yèm ane pou rive nan 6zyèm ane)
Kontakte: Francesca Ciccone,
fciccone@somervilleymca.org

Lendi pou rive vandredi soti 2è 45p.m pou rive 6èp.m. Li ouvè a 1è 45p.m nan Prospect Hill Academy (PHA) jou mèkredi kote yo relache bonè. Orè pou semèn ki gen vakans nan lekòl yo se 7è 45am pou rive 5è 45p.m. Pwogram nou an konsantre l nan kenbe timoun yo angaje atravè sal espò, aktivite anrichisman STEAM, soti eskolè, jwèt ki fèt deyò ak Aktivite Aprantisaj Sosyal ak Emosyonèl ak èd pou devwa. Pwogram Manje pou Timoun ak Swen pou Adilt (Child and Adult Care Food Program, CACFP) apwouve goute nou sèvi chak jou yo. Pri: \$30 pa jou pou yon jounen nòmal aprè lekòl fin lage ak \$50 pa jou pou jou yo relache bonè oswa yon jounen konplè. Nou aksepte Koupon EEC



SOMERVILLE YMCA
**PWOGAM POU ANVAN
KINDÈGADENN AK/OSWA KINDÈGADENN
KI PA NAN LÈ LEKÒL LA (OST)**



somervilleymca.org

Laj: 4 jiska 6 lane epi ki enskri nan pwogram ki baze nan lekòl pou Anvan Kindègadenn ak pou Kindègadenn
Kote: 97 Highland Avenue, Somerville
Kontakte: Francesca Ciccone,
fciccone@somervilleymca.org

Yon pwogram aprè lekòl lage pou timoun k ap suiv kèk SPS pou Anvan Kindègatenn, Lekòl Elemantè, ak Prospect Hill Early Childhood Schools (PHACS). Nou ofri transpò pou pwogram aprè lekòl lage apati Argenziano, Capuano, and PHACS. Pwogram la ofri kou natasyon, sal espò, aktivite anrichisman STEAM, soti eskolè, Aktivite Aprantisaj Sosyal ak Emosyonèl. CACFP apwouve goute yo anvan nou sèvi yo chak jou. Pri: \$50 pa jou pou yon jounen nòmal aprè lekòl fin lage ak \$70 pa jou pou jou yo relache bonè oswa jou ki pa gen lekòl yo. Nou aksepte Koupon EEC

SOMERVILLE YMCA



PWOGRAM APRÈ LEKÒL LAGE POU TIMOUN KI NAN GADRI KI GEN LAJ POU ALE LEKÒL (SCHOOL AGE CHILD CARE, SACC)

somerilleymca.org

Laj: Soti nan kindègadenn jiska 7yèm ane

Kote: 101 Highland Avenue, Somerville

Kontakte: Francesca Ciccone,
fciccone@somerilleymca.org

Lendi pou rive vandredi soti 2è 35p.m. pou rive 6è p.m. Epitou, nou ouvè a 12p.m. jou mèkredi yo relache bonè yo. Orè pou semèn ki gen vakans nan lekòl yo se 7è 45am pou rive 5è 45p.m. Pwogram la konsantre l sou kenbe timoun yo angaje atravè kou natasyon, sal espò, aktivite anrichisman STEAM, gwoup pou gason ak fi. Nou separe salklas yo pou klas kindègadenn rive 2zyèm ane ak 3zyèm pou rive 7yèm ane. Pwogram Manje pou Timoun ak Swen pou Adilt (Child and Adult Care Food Program, CACFP) apwouve ti goute nou sèvi chak jou yo. Nou bay transpò pou aktivite aprè lekòl lage pou lekòl sa yo: Argenziano, Brown, Capuano, East Somerville, Healey, Kennedy, West Somerville, Winter Hill (Edgerly) ak Prospect Hill Early Childhood Schools (PHACS). Gen transpò nan sware ki disponib pou fanmi k ap viv nan Otorite Lojman Somerville (Somerville Housing Authority, SHA) Complex Only (Clarendon Hill Towers, Mystic ak adrès ki nan North Street). Gen èd finansye ki limite ki disponib pandan ane lekòl la pou fanmi ki reponn ak egzijans pou revni k ap pèmèt ou kalifye. Pri: \$40 pa jou pou yon jounen nòmal aprè lekòl fin lage ak \$60 pa jou pou jou yo relache bonè oswa jou ki pa gen lekòl yo. Pri a gen ladan l transpò pou ale tout jou ki gen lekòl yo. Enskripsyon k ap fèt sou entènèt la ap kòmanse 1ye mas.

SOMERVILLE YOUTH HOCKEY PWOGRAM HOCKEY



somerilleyouthhockey.org

Laj: 3 lane jiska 18 lane

Kote: Veterans Memorial Rink
570 Somerville Ave

Kontakte: syhaexecboard@gmail.com

Asosyasyon Hockey pou Jèn Somerville (Somerville Youth Hockey Association, SYHA) ofri kou kote y ap aprann patinen ak pwogram kote y ap aprann jwe hockey. Epitou, gen ekip ki nan konpetisyon hockey pou tout nivo. Konpetisyon hockey pou timoun ki pi gran yo ap kòmanse nan fen mwa out.



Resous ak Aktivite Sezon Ete POU FANMI KI GEN TIMOUN TOUT LAJ

EVÈNMAN/GWOUP

THE GROWING CENTER (SANT KILTIRÈL LA)

Growing Center a gen yon varyete aktivite ak evènman pou tout laj tankou: Gwoup pou jwèt, Moman pou Rakonte Istwa, jwèt anplennè, mizik, jadinaj ak plis ankò. thegrowingcenter.org

SOMERVILLE ARTS COUNCIL (KONSÈY ATIZAY SOMERVILLE)

Evènman kominotè lokal tankou Artbeat, Somer- Streets, PorchFest ak plis ankò! somervilleartscouncil.org

SOMERVILLE PUBLIC LIBRARY (BIBLIYOTÈK PIBLIK SOMERVILLE)

Kontakte bibliyotèk la pou: Lekti pandan Sezon Ete ak lòt evènman tankou: chante, gwoup pou lekti pou timoun, ak kat pou ale nan mize. somervillepubliclibrary.org

SOMERVILLE PARKS & RECREATION DEPARTMENT

Vizite sit entènèt Somerville Parks & Recreation Department nan (Depatman Pak ak Rekreyasyon Somerville) pou jwenn yon varyete pwogram somerville.com/info/activities/

PISIN

KENNEDY SCHOOL POOL

Kou ak naje pou fanmi pandan 6 mwa oswa plis.

DILBOY MEMORIAL SWIMMING & WADING POOL

Alewife Brook Parkway, (617) 625-6600 x2980 (Se Vil Somerville ki jere l, w ap peye yon frè)

FOSS PARK: DCR LATA BROTHERS MEMORIAL SWIMMING & WADING POOL

235 Broadway, Somerville, (617) 666-9236

PARKS AND PLAYGROUNDS

TÈREN JWÈT DLO, AWOZWA AK PISIN

Rafrechi kò w nan Somerville nan youn nan 14 pak Vil yo ki gen tèren jwèt dlo.

tinyurl.com/somerville-parks

JWENN YON PAK SOMERVILLE TOUPRE LAKAY OU

somervillehub.org



Resous ak Aktivite Sezon Ete

POU FANMI KI GEN TIMOUN TOUT LAJ

MACHE JADINYÈ YO / LÒT RESOUS MANJE

- **Mache Jadinyè yo nan Davis Square**
Chak Mèkredi: 12:00PM jiska 6:00PM
Mwa me pou rive mwa novanm, Pwogram pou Ankouraje Sante (Healthy Incentives Program, HIP) disponib. massfarmersmarkets.org/davis
- **Mache Jadinyè yo nan Union Square**
Chak Samdi 9:00AM jiska 1:00PM
Mwa me pou rive mwa oktòb, gen avantaj SNAP ki disponib pou moun ki patisipe nan HIP. unionsquaremain.org/events
- **Mache Jadinyè Mobil Somerville**
Pase nan SCALE, East Somerville Public Library, Clarendon Hill Towers, ak Mystic Housing.
Yo aksepte SNAP/HIP ak koupe mache jadinyaè Senior ak WIC yo.
Avantaj SNAP pou moun ki patisipe nan HIP, ak lòt rabè sou èd manje disponib, tinyurl.com/somervillemobilefarmersmarket
- **Mache Jadinyè nan Cambridge**
cambridgema.gov/CDD/parks/farmersmarkets
- **Jwenn enfòmasyon** sou manje chak jou nan komi-note a, bank alimantè ak lòt gwo resous lokal yo sou: somervillefoodsecurity.org



SOTI AN FANMIY

VANDREDI GRATIS

- Chak vandredi, mwa jen jiska mwa out, gen yon kantite divètisman/mize gratis pou piblik la. Se Highland Street Foundation ki ofri yo. Pou plis enfòmasyon: highlandstreet.org

ZOU

- **Franklin Park Zoo** – Boston zoonewengland.org
- **Stone Zoo** – Stoneham zoonewengland.org



PLAJ / WOUT POU MONTE BISIKLÈT / EVÈNMAN / JADEN / PWOMNAD

- **Boston HarborWalk**
tinyurl.com/boston-harbor-walk
- **Boston Public Garden - bato kanna**
tinyurl.com/boston-public-garden
- **Fwa Konte ak Fwa Eta yo**
tinyurl.com/mass-county-fairs
- **Depatman Konsèvasyon ak Evènman Rekreyasyon**
mass.gov/visit-massachusetts-state-parks
- **Drumlin Farm - Lincoln, MA**
tinyurl.com/explore-mass-audubon
- **Institute of Contemporary Art gen evènman gratis pou fanmi dènne samdi chak mwa!**
icaboston.org/calendar
- **Massachusetts Beaches**
visit-massachusetts.com/state/beaches/
- **Minuteman Bikeway**
traillink.com/trail/minuteman-bikeway.aspx
- **Museum of Fine Arts:**
mfa.org
- **Walk Boston - telechaje kat jewografik yo la**
walkmass.org/resources/maps/
- **Middlesex Fells Reservation:**
friendsofthefells.org

Pou plis enfòmasyon: somervillehub.org

